

INFORMATIVO

Ano 15 - Nº 62 - FEVEREIRO DE 2021

Cooperemb



RÁPIDO, PRÁTICO E VOCÊ BEM INFORMADO!



**SONHO TAMANHO
FAMÍLIA? REALIZE
COM A COOPEREMB!**

Agora você pode indicar a sua família
para fazer parte da Cooperemb

EXPEDIENTE

DIRETORA EDITORIAL: Michelle Ramos

EDITORIA DE TEXTO Izabela Ferreira | Thainá Zanfolin

EDITORIA DE ARTES Bruna Valle

COLABORADORES Jéssica Dourado

PRODUÇÃO GERAL Zaia Comunicação

EQUIPE COOPEREMB Luciana Martins Sene

FALE COM A GENTE

+55 (12) 2012-2200

Atendimento Telefônico: De segunda a sexta das 9h às 17h

- falecom@cooperemb.com.br
- cartoos@cooperemb.com.br
- seguros@cooperemb.com.br
- consorcios@cooperemb.com.br

Rua Avião Paulistinha, 399 - Jardim Souto
CEP 12227-081 - São José dos Campos - SP



INFORMATIVO COOPEREMB

DISTRIBUIÇÃO: COOPEREMB e setores internos

TIRAGEM: 500

O **Informativo COOPEREMB** - Rápido, prático e você bem informado! - edição 62, é uma publicação trimestral da Cooperativa de Crédito Mútuo dos Empregados da Embraer, distribuído para seus cooperados e parceiros.



MISSÃO

Ofertar, por meio do cooperativismo, as melhores e mais completas soluções financeiras aos associados e comunidades.



VISÃO

Ser reconhecida como a melhor cooperativa financeira na região onde atua e a principal instituição financeira de nossos associados e comunidades.



NOSSOS VALORES

Transparência, Comprometimento, Respeito Mútuo, Ética, Solidariedade, Responsabilidade e Intercooperação.



PALAVRA DO Presidente

“É necessário esperança para recomeçar e continuar.” Começamos 2021 usando essas palavras como norte, em busca de tempos melhores.

2020 foi um ano marcado pela pandemia do Coronavírus. Quem poderia imaginar? Todos fomos surpreendidos com momentos difíceis, de isolamento, dor, perda de pessoas. Cenário onde a única alternativa era ter esperança e força para continuar – palavras que se tornaram ordem por aqui.

E foi partindo dessa premissa que não medimos esforços para motivar equipes e cooperados, promover ações sociais, trazendo a cada nova má notícia pelo Brasil e pelo mundo, uma nova estratégia para ajudar a nosso cooperado na pior fase que o coletivo já viveu.

Agradecemos muito a confiança de todos. Com o apoio de vocês, entramos em 2021 fortalecidos, acreditando que dias melhores virão.

Ao longo da primeira edição do informativo da Cooperemb de 2021, você verá matérias que o farão acreditar em tempos melhores e no desenvolvimento da sua cooperativa – a associação dos familiares na Cooperemb é um exemplo desse recomeço e crescimento que desejamos transmitir.

O Portal do Cooperado está se tornando uma ferramenta de atendimento on-line, e a cooperativa tem trabalhado todos os dias com melhorias e lançamentos de novas funcionalidades, que têm auxiliado os associados neste momento de pandemia, como por exemplo a contratação dos empréstimos on-line e o Portal Cooperemb na versão aplicativo para celular, umas das funcionalidades que a ferramenta já está oferecendo.

Outra grande conquista de 2020, a chegada da Conta Corrente Cooperemb, foi a realização do sonho que compartilhamos com nossos cooperados e que tem sido um sucesso!

A Poupança Kids também está chegando na cooperativa, um serviço que visa o futuro dos nossos pequenos, além de ensinar a importância da educação financeira desde cedo.

E não há melhor maneira de encerrar um ano como 2020, do que com a nossa tradicional distribuição do material escolar, que a cada ano, nos faz entender um pouco mais a importância do cooperativismo e de estar presente na vida de nossos cooperados por meio de ações como essas.

Os cooperados de Araraquara, Botucatu e Pindamonhangaba poderão contar com a Coop ainda mais, com a chegada dos novos postos de atendimento nessas cidades, com inauguração prevista para o final de fevereiro.

E em breve, mais quatro novas unidades estarão disponíveis para os nossos cooperados, nas cidades de Guaratinguetá, São José dos Campos, Jacaré e Campinas. Todo esse trabalho é voltado para o plano de expansão da Cooperativa, que visa se aproximar cada vez mais dos cooperados, facilitando o atendimento e o acesso aos produtos e serviços da Cooperemb.

2020 foi um ano difícil sim, mas nós o vencemos com muito trabalho, transparência e claro, cooperação!

Desejamos para 2021, mais presença da Cooperemb na sua vida. No que depender da gente, estaremos sempre por perto, prontos para ajudá-los, enfrentando, juntos, todos os desafios que possam surgir!

Boa leitura!

Sonho Tamanho

família



Chegou a hora de realizar!
Traga sua família para a Cooperemb



Família Marin Galeano
Nobre Cruz
Cooperado Mario Cruz
20 anos de Cooperemb

Associação de Familiares

VOCÊ TEM UM SONHO TAMANHO FAMÍLIA? AQUI NA COOPEREMB VOCÊ PODE REALIZÁ-LO

A partir de fevereiro, sua família também poderá fazer parte da cooperativa

Pensa aí. Qual o grande sonho da sua família? Uma viagem, um carro 0km? A formatura de um filho ou filha? Ou quem sabe a tão sonhada casa própria?

Independente do tamanho do sonho da sua família, chegou a hora de realizar! E sabe por quê? Porque agora seu marido ou sua esposa, seus irmãos, seus pais e seus filhos também poderão se associar à Cooperemb e desfrutar de todos os produtos e serviços que a gente oferece? Não é demais?

E aí, com a família inteira cooperando e usando tudo o que a cooperativa pode oferecer, você vai poder poupar mais e realizar mais! Assim, com mais equilíbrio, os sonhos ficam cada vez mais perto!

Então não perca tempo! Indique alguém da sua família hoje mesmo nos nossos postos de atendimento. "E quer saber mais?"

Se seu familiar se associar à Cooperemb, você ganha brindes e concorre a prêmios em créditos na fatura do Sicoobcard!

"HOJE MEU SONHO É VER MINHA FAMÍLIA BEM! FAZ PARTE DO MEU SONHO ATENDER OS SONHOS DOS MEUS FILHOS E DA MINHA ESPOSA" - MARIO CRUZ É COOPERADO HÁ MAIS DE 20 ANOS.

O que seus familiares poderão aproveitar na Cooperemb?

- Conta corrente
- Cartão de crédito
- Consórcios
- Empréstimos com taxas exclusivas
- Compra cooperada com descontos
- Financiamento de veículos
- Investimentos
- Previdência privada
- Várias opções de seguros
- Cursos de educação financeira



Brinde exclusivo: uma squeeze térmica ou uma caixa de som

O novo membro associado ganha: Kit de BOAS-VINDAS

E OS DOIS CONCORREM A 2 SORTEIOS DE 5 MIL REAIS

*Limitado para as primeiras 500 indicações.

Para indicar:

Se dirija a um dos postos de atendimento Cooperemb com o seu familiar e solicite a adesão.

Na hora você leva um brinde exclusivo! Uma squeeze térmica ou uma caixa de som.

O novo membro associado: ganha um super kit BOAS-VINDAS.

E os dois concorrem a 2 sorteios de 5 MIL REAIS!

Os brindes são limitados para as primeiras 500 indicações

MÁRIO AINDA COMENTA COMO A COOPEREMB TEM SIDO UMA GRANDE ALIADA AO LONGO DOS ANOS

"EVENTUALMENTE A GENTE PEGA UM VALOR NA COOPERATIVA: QUER TROCAR O CARRO, REFORMAR A CASA, FAZER UMA VIAGEM, INVESTIR NOS ESTUDOS DAS CRIANÇAS... ME SINTO À VONTADE DE FAZER ISSO, NÃO SÓ PELO CUSTO BAIXO DAS TAXAS, MAS PORQUE ESTOU USANDO MEU PRÓPRIO DINHEIRO"



Conta Corrente

CONTA CORRENTE E APP SICOOB: MAIS CONTROLE FINANCEIRO E FACILIDADE

■ ■ ■ Para você acompanhar seu dinheiro bem de perto

Ter uma conta corrente vinculada diretamente à Cooperemb traz inúmeras vantagens para o cooperado. Além de poder consultar e movimentar sempre que quiser e ter mais controle do seu dinheiro, tudo é feito de forma rápida e fácil, pelo App Sicoob com muitas vantagens que somente o Sistema Cooperativista pode oferecer!

COM A CONTA CORRENTE DA COOPEREMB VOCÊ TEM:



Portfólio completo de produtos e serviços financeiros adequados às suas necessidades



Participação nos resultados da cooperativa



As taxas mais atrativas do mercado, com possibilidade de isenção total de tarifas



Ampla rede de atendimento em todo país



Canais digitais que agilizam sua rotina de forma gratuita e segura



E você pode realizar a portabilidade do seu salário

Dimas Alberto de Souza Monteiro, da Unidade Embraer Gavião Peixoto, é cooperado há mais de 15 anos e fez questão de aderir à conta corrente assim que o serviço foi lançado e já a utiliza para receber o salário, investir seu dinheiro, realizar transações com o PIX e muito mais.



DIMAS ALBERTO DE SOUZA MONTEIRO
COOPERADO HÁ MAIS DE 15 ANOS

“COM A CONTA CORRENTE, CONTAMOS COM UM EXCELENTE ATENDIMENTO, COM PROFISSIONAIS ATENCIOSOS PARA NOS ORIENTAR E OFERECER AS MELHORES SOLUÇÕES. TAMBÉM TEMOS TAXAS DIFERENCIADAS PARA LINHAS DE CRÉDITO, POR EXEMPLO. USO O APLICATIVO PARA FAZER TRANSFERÊNCIAS, APLICAÇÕES, PAGAMENTOS E CONSULTAS DE SALDO... INDICO A CONTA CORRENTE DA COOPERATIVA”, GARANTE DIMAS.

Além disso, Dimas chama a atenção para a participação dos cooperados nos serviços oferecidos pela Cooperemb:

“Ser um cooperado é uma forma de colaborar para o desenvolvimento da cooperativa, já que os recursos são investidos na área em que a cooperativa atua. Isto retorna em forma de benefícios”.

2020 EM NÚMEROS!

Confira o desempenho da Cooperemb em 2020

Mesmo em um ano como foi 2020, com tantos desafios, com a sua confiança, a Cooperemb conseguiu seguir propondo soluções e aprimorando algumas práticas. Nossas equipes trabalharam incessantemente para encontrar novas maneiras de oferecer serviços, de acordo com a sua necessidade.

Confira a evolução dos números da Cooperemb em 2020:



“MESMO EM MEIO AOS DESAFIOS DE 2020, OS RESULTADOS NOS MOSTRAM QUE PODEMOS IR ALÉM, AFINAL, A COOPEREMB PROVOU SER CAPAZ DE ENFRENTAR MOMENTOS DIFÍCEIS SE REINVENTANDO E FORTALECENDO O QUE HÁ DE MELHOR NO COOPERATIVISMO, A UNIÃO!”.
FALA ENTUSIASMADA DE LUIZ ALBERTO LADEWIG, DIRETOR-PRESIDENTE DA COOPEREMB.

CELEBRE COM A GENTE A EVOLUÇÃO DA COOPEREMB EM 2020:

PATRIMÔNIO:

309 milhões

CAPITAL:

262 milhões

CARTEIRA EMPRÉSTIMOS:

213 milhões

CARTEIRA COOPERINVEST:

56 milhões

NÚMERO DE COOPERADOS:

15.346

Portal do Cooperado

CONTRATE SEU EMPRÉSTIMO ON-LINE VIA PORTAL DO COOPERADO

Site ganha novas funções para facilitar a vida do associado

Resolver tudo pela internet é a pedida da vez. Depois de um ano com diversas atividades feitas de maneira remota e uma rotina cada vez mais cheia, nada como a facilidade do Portal do Cooperado para resolver a vida!

A Cooperemb está trabalhando para tornar o Portal do Cooperado uma ferramenta de atendimento virtual, para consultas e contratações de produtos e serviços da cooperativa, tudo em uma única plataforma.

A NOVIDADE É QUE AGORA A CONTRATAÇÃO DE EMPRÉSTIMOS VIA PORTAL JÁ ESTÁ DISPONÍVEL PARA TODOS OS COOPERADOS.

Acesse, faça a sua simulação e contrate o seu empréstimo de forma ágil e segura.

NO PORTAL VOCÊ PODE REALIZAR:

- Atendimento via Chat online
- Atualização Cadastral (com envio de documentos)
- Consulta e Contratação de Empréstimos (saldo devedor, prazo, valor de parcela)
- Consulta de Investimentos (valor aplicado, porcentagem do rendimento, saldo atual do contrato)

PORTAL NA VERSÃO APP MOBILE

- O Portal Cooperemb também está disponível na versão app Mobile, você pode acessar a sua loja virtual e baixar buscando por “Portal Cooperemb”.
- É importante ressaltar que neste primeiro momento, somente a versão Android está disponível, em breve a versão para a plataforma IOS será disponibilizada.



SE VOCÊ AINDA NÃO ACESSOU O PORTAL DO COOPERADO, FAÇA SEU CADASTRO HOJE MESMO:

- 1 Acesse www.cooperemb.com.br
- 2 Insira seu CPF e senha pessoal na seção Portal do Cooperado
- 3 Caso ainda não possua senha, clique em **“Esqueci minha senha”**. Você poderá optar por receber o código de verificação via E-mail ou SMS (caso não receba o código, entre em contato com a cooperativa para solicitar sua atualização cadastral)
- 4 Após receber o código de verificação, você poderá criar uma senha numérica e retornar para a página inicial do Portal. Depois, é só acessar seu cadastro!



CONSTRUA O FUTURO DO SEU FILHO COM A POUPANÇA KIDS!

Dê esse primeiro passo para uma vida financeira mais tranquila

Muitas pessoas, ao descobrirem que serão pais, tios ou avós, começam a pensar no futuro que desejam a esse novo membro da família. E isso inclui, ou deveria incluir, planejar o futuro financeiro do bebê. Que no futuro vai precisar de muito mais do que fraldas.

Na Cooperemb você pode abrir uma conta poupança para os seus filhos, netos,

afilhados e sobrinhos. Tudo feito de maneira fácil e rápida, basta comparecer a um dos postos de atendimento da cooperativa e conversar com um dos nossos atendentes. O valor mínimo para abertura é de R\$ 100.



PROMOÇÃO!

Durante os meses de fevereiro e março/2021, os 300 primeiros cooperados que abrirem uma Conta Poupança Cooperemb, para crianças em idade de 0 a 10 anos, ganharão um brinde especial da Coop!

Construa um futuro financeiro mais estável para essa criança, com a Poupança Kids Cooperemb!



EDUCAÇÃO FINANCEIRA DESDE CEDO

Com essa ação pequena você começa a ensinar a criança a importância da educação financeira desde cedo. Assim, você incentiva a



criança a pensar no futuro e a economizar, podendo visualizar um futuro mais tranquilo e independente.

Logo, eles entenderão que para realizar sonhos muitas vezes é necessário poupar.

SUA COOPERATIVA MAIS DIGITAL E SUSTENTÁVEL!

Cooperemb adota práticas mais sustentáveis em suas operações

Ao longo de 2020 a Cooperemb aplicou várias medidas mais sustentáveis em diversos processos de serviço. As ações fazem parte do Programa de Sustentabilidade da Cooperativa que tem trabalhado em prol desta agenda.

O principal objetivo do Comitê de Sustentabilidade, formado por 7 integrantes de diferentes setores da cooperativa, é reduzir o número de impressões, documentos em papéis e resíduos gerados pela Cooperemb no seu dia a dia de trabalho.

Com a aplicação destas medidas os processos de serviços se tornam mais econômicos e ágeis, gerando menos resíduos.

COOPEREMB + DIGITAL

O comitê de sustentabilidade tem colocado em prática os objetivos, um dos mais importantes é que agora todos os contratos de empréstimos e abertura de conta corrente são feitos de forma digital, sem que seja necessário a impressão de papéis ou de assinaturas, e o melhor, tudo é feito de forma rápida e segura.



PARA 2021:

Para este ano o comitê está estudando a viabilidade de algumas medidas, confira algumas das planejadas:

- Coleta Seletiva na Sede e nos PA's com instruções sobre os diferentes tipos de resíduos e a forma de descarte ideal
- Coleta de pilhas e baterias nos postos de atendimento
- Realização da Semana do Meio Ambiente

ENTREGA DE KITS ESCOLARES E BRINDES MOVIMENTA COOPERATIVA

Mais 9 mil kits e 9 mil brindes foram entregues aos cooperados

Mantendo uma tradição, dezembro é mês de entrega de kits escolares na Cooperemb!

O programa tem o objetivo de incentivar a educação entre os filhos dos nossos cooperados em idade escolar. O programa é subsidiado pelo Fates - Fundo de Assistência Técnica Educacional e Social.

Este ano a cooperativa precisou se adaptar ao momento que estamos vivendo, e readequar todo o processo de entrega aos cooperados, seguindo as medidas de segurança estabelecidas para prevenção da Covid-19, como distanciamento social, utilização de máscaras e disponibilização de álcool gel em todos os pontos de entrega. E também a adoção do sistema de entrega via drive-thru, para evitarmos o contato e aglomerações de pessoas em unidades com maior número de cooperados.

KITS ESCOLARES

Os kits escolares distribuídos neste ano tiveram 4 modelos diferentes, de acordo com a idade de cada dependente. E sabe quantos kits foram entregues esse ano? 9.450 kits! É economia para a família e diversão dos pequenos ou nem tão pequenos assim! Veja o que o pessoal está falando.

BB

O KIT ESCOLAR QUE A COOPERATIVA FORNECE TEM PRODUTOS DE QUALIDADE E AJUDA MUITO NA ECONOMIA. MEUS FILHOS ADORAM RECEBER! MEU PAI ERA COOPERADO E QUANDO PEQUENA EU TAMBÉM RECEBIA. FICAVA AGUARDANDO MEU PAI CHEGAR COM O KIT NO FINAL DO ANO E CONFERIR TODO MATERIAL COM CHEIRINHO DE NOVO!"

KARINE CICILIA MARQUES MOREIRA,
COOPERADA
HÁ 13 ANOS
E MÃE DO
MIGUEL,
10 ANOS, E
LEONARDO, 4 ANOS.



BB

A PRINCIPAL VANTAGEM DO KIT ESCOLAR É A ECONOMIA COM OS GASTOS DO COMEÇO DO ANO. A LISTA DE MATERIAL ESCOLAR É GRANDE E O KIT QUE RECEBEMOS DA COOPERATIVA NOS AJUDA A ECONOMIZAR NISSO, E COM ITENS DE BOA QUALIDADE! ESSA FOI A PRIMEIRA VEZ QUE MEU FILHO PEGOU O KIT E ELE FICOU BEM FELIZ"

DIEGO RODRIGO MORAIS BORDINHON,
COOPERADO
HÁ 13 ANOS
E PAI DE
ARTHUR, DE
3 ANOS.



BB

SOMOS MUITO GRATOS E SATISFEITOS PELO MATERIAL ENTREGUE TODO ANO! MUITO LEGAL A QUALIDADE EM QUE A COOPEREMB ENTREGA PARA OS ASSOCIADOS E SEUS FAMILIARES, EM TODOS OS SENTIDOS, NA CORDIALIDADE, ATENÇÃO E APOIO. TENHO MUITA GRATIDÃO E ALEGRIA EM SER ASSOCIADO."

LUCIANO LINO MARIANO,
COOPERADO
HÁ MAIS DE
20 ANOS
E PAI DO
PEDRO, DE 4
ANOS.



BRINDES

E para quem não tem filhos estudantes, como fica?

Aqueles que não têm dependentes em idade escolar não ficaram de fora na hora dos presentes! Para eles, foram distribuídos 9 mil kits pizza, para todo mundo curtir com a família! Confira como foram algumas das entregas:



Distribuição na AGC



Distribuição na Alltec



Distribuição na Unidade Embraer Botucatu

PROGRAMA DE EDUCAÇÃO FINANCEIRA: MAIS DE 3.900 PESSOAS PARTICIPARAM EM 2020

Mais conhecimento sobre dinheiro e uma relação saudável com as finanças

O saldo do Programa de Educação Financeira da Cooperemb de 2020 foi positivo: tivemos 3.937 participantes em 19 lives, além de 302 clínicas financeiras. Tudo isso feito de forma online, adequado à realidade do ano de pandemia. Os eventos foram realizados pelas redes sociais ou em Sípats das empresas atendidas pela Cooperemb.

CONFIRA, ALGUNS DOS TEMAS DESENVOLVIDOS PELO PROGRAMA EM 2020:


- **Finanças Pessoais e Qualidade de Vida**
- **Engenharia Financeira - Construa o seu futuro hoje**
- **Consumo Consciente - Faça mais com menos**
- **Finanças pessoais em tempos de crise**

O TRABALHO CONTINUA

O conhecimento sobre finanças não acaba nunca e, por isso, em 2021 a Cooperemb continuará com seu programa de Educação Finan-

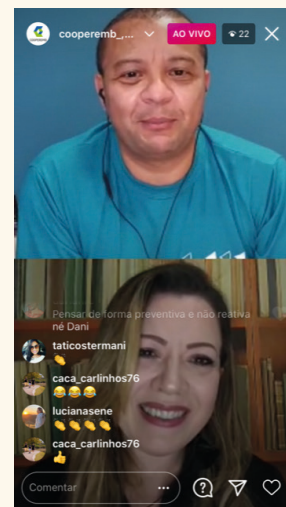
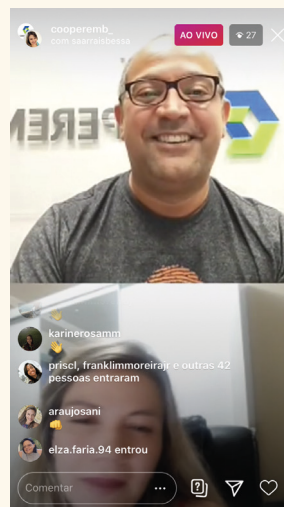
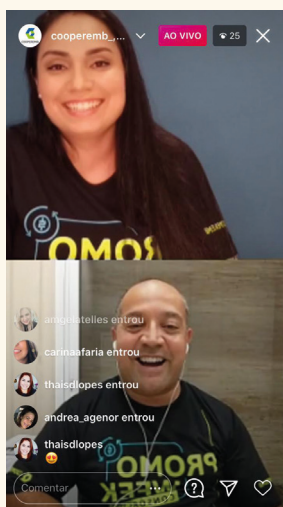
ceira, para levar mais conteúdo de valor para seus cooperados e empresas parceiras que desejam saber mais sobre o tema.

Cooperados interessados em realizar uma palestra na empresa em que trabalham podem entrar em contato com a cooperativa pelo e-mail:

 palestras@cooperemb.com.br

E as inscrições para atendimento individual da Clínica Financeira podem ser feitas por meio do site na seção Educação Financeira/ Inscrições Clínica Financeira. Com o serviço, um consultor qualificado pode ajudar na organização do orçamento familiar e a elaborar metas financeiras!

Aproveite tudo o que a cooperativa pode oferecer a você e para sua família!





Cuidado

NOVIDADES NO SERVIÇO DE AUXÍLIO FUNERAL

Cuidado e segurança para você e sua família

Ter um seguro de vida é fundamental! É ato de amor pensar no futuro da sua família quando você já não puder fazer tudo por ela! Concorde?

Este é sim um assunto delicado e cercado de tabus, mas falar dele é preciso. Aqui na Cooperemb, nossos consultores podem tirar todas as suas dúvidas e explicar como funcionam as coberturas conforme suas necessidades!

SEGURO VIDA + AUXÍLIO FUNERAL

Aqui você também encontra o Seguro Vida + Auxílio Funeral. Ele oferece serviços de assistência funeral 24 horas, na ocorrência de morte natural ou acidental.

QUEM PODE PARTICIPAR?

O segurado principal, cônjuge, pais, sogro, sogra e filhos. A idade para o segurado é de até 70 anos, filhos com até 21 anos de idade ou com até 24 anos de idade quando estiverem cursando a universidade.

QUAL O VALOR DESTES SERVIÇOS?

O valor mensal para a contratação deste serviço é R\$ 10,00.

ATENDIMENTO PARA ACIONAMENTO

A assistência do auxílio funeral funciona 24h e deve ser acionada através dos números:

3003-6773 (para capitais e regiões metropolitanas)

0800-709 8059 (para as demais localidades)

IMPORTANTE

Para os cooperados que já possuem o Seguro de Vida com Auxílio Funeral da Cooperemb, anote aí o novo telefone de contato para acionamento do serviço 24h.

3003-6773 (para capitais e regiões metropolitanas)

0800-709 8059 (para as demais localidades)

IMPORTANTE: O não acionamento da Assistência no momento do óbito implica na perda do direito ao serviço.

Para mais informações, entre em contato com o nosso atendimento.

SHIRLAINE F. SILVA

 **Orgulho e gratidão de ser Cooperemb!**



ENFERMEIRA DO TRABALHO NA UNIDADE EMBRAER EGM, SHIRLAINE É AQUELA COOPERADA QUE REALMENTE UTILIZA DOS SERVIÇOS E FACILIDADES QUE A COOP OFERECE:



TENHO CARTÃO DE CRÉDITO QUE SEMPRE ME AUXILIA AO LONGO DO MÊS, CONTRATEI O SEGURO PARA O MEU CARRO NA COOPEREMB E TAMBÉM ADERI À PRATICIDADE E OS BENEFÍCIOS DA CONTA CORRENTE, E POSSO GARANTIR: OS PRODUTOS DA COOPERATIVA SÃO A MELHOR ESCOLHA!

Shirlaine Silva, é cooperada há 13 anos e tem muito orgulho de fazer parte dessa família. *“Agradeço todo o apoio que tenho recebido da Cooperemb ao longo dos anos.”*

BENEFÍCIOS QUE SÓ COOPERATIVAS OFERECEM!

Shirlaine Silva não deixa de mencionar as diferenças que a cooperativa oferece em relação a outras instituições financeiras: *“A Cooperemb tem vantagens que outras instituições financeiras não possuem. São taxas e juros menores, isenção de tarifas, facilidade para efetuar empréstimo, além das sobras, que nos ajudam muito ao decorrer do ano”,* afirma a cooperada.

SHIRLAINE É GENTE COMO A GENTE!

Além de enfermeira, Shirlaine é mãe do Andrey, avó do pequeno


Arthur que nasceu em agosto e uma entusiasta dos exercícios físicos. Ela ama praticar esporte – inclusive um dos seus novos hobbies na pandemia tem sido a corrida de rua, onde percorre as ruas da cidade de segunda a sexta.

A cooperada também adora passar um tempo em família, viajar, tirar um tempinho para ler, e também é das que adoram os pets e sempre que pode, gosta de aproveitar um tempo ao ar livre com seus cães Zeus e Kadu.

CONSELHO DE QUEM É COOPEREMB!

“A Cooperemb é uma instituição financeira apta para ajudar seus associados com pessoas qualificadas e um atendimento humanizado e respeitoso. Os atendentes estão sempre dispostos a oferecer as melhores soluções!”, diz Shirlaine Silva.

SICOBCARD: MAIS QUE UM CARTÃO DE CRÉDITO!

 **Desfrute das facilidades que só o Sicoobcard oferece!**

Sicoobcard é a escolha certa para quem deseja um cartão de crédito sem burocracias ou cobranças indevidas. O Sicoobcard é aceito em todo território nacional e internacional tornando o seu dia a dia mais prático e seguro.

VANTAGENS PARA VOCÊ E SUA COOPERATIVA!

O Sicoobcard possui as menores taxas do mercado, uma vantagem e tanto para você, cooperado! E tem mais: ao utilizar os cartões Sicoobcard, a Cooperemb também ganha, podendo investir os recursos em vantagens para os cooperados.

Outra grande vantagem é o programa de pontos. Ao realizar compras no cartão de crédito você tem a opção de trocar por diversos produtos como: crédito na fatura, milhas nas principais companhias aéreas, pacotes de viagens e reserva de hotéis.

PARA ACESSAR:

Utilize o App Sicoobcard e confira sua fatura, limite e muito mais! Tudo no App mais bem avaliado do segmento.

Baixe o App e aproveite as facilidades que ele oferece! Disponível no Google Play e Apple Store para download.

Sicoobcard Prêmios agora é Coopera

“Seu novo jeito de comprar, pontuar e trocar” não há melhor definição do que essa!

O QUE MUDOU?

Os usuários continuam pontuando com o cartão de crédito Sicoobcard, só que agora possuem um catálogo mais vasto de produtos e serviços para trocar e pontuar.

QUAIS SÃO OS PARCEIROS DO COOPERA?

Magalu, Nautika, Multilaser, Dular, Diafer, Utensílios do Chef, Petluni.

Para consultar pontos e trocá-los, acesse www.shopcoopera.com.br e faça o login ou baixe o APP Coopera.

ANELIZE PAIVA É NOSSA GENTE!

 **Histórias de quem faz parte do dia a dia da Cooperemb**



Anelize é uma das funcionárias mais jovens da Cooperemb. Com apenas 21 anos, atua como agente de atendimento nas unidades Sede Social e ELEB.

Atualmente ela cursa a faculdade de administração e planeja se especializar na área financeira.

FAZER PARTE DA COOPEREMB É:

Ela já faz parte da equipe Cooperemb há dois anos. No início ela trabalhava na parte do atendimento online de chat, telefone e e-mail, mas, recentemente, foi transferida para o setor de atendimento presencial.

Para a colaboradora, trabalhar na Coop tem um sentimento especial. *"Sinto-me acolhida por uma segunda família. Dentro da instituição há um grande interesse de todos em compartilhar seus conhecimentos e ajudar o próximo."*

CADA DIA É ÚNICO!


Ane conta que a atividade de atendimento é algo do qual sente muito orgulho. *"Ver que o meu trabalho gera satisfação para os cooperados, proporcionando qualidade de vida no trabalho e na vida pessoal é algo muito especial."*

TRABALHAR COM COOPERATIVISMO:

Anelize nunca tinha trabalhado no segmento cooperativista, mas ela afirma: *"não há melhor sensação do que trabalhar com o intuito de ajudar as pessoas. Cada sócio é parte da instituição, das decisões, dos resultados e principalmente dos sonhos. Os princípios da Cooperemb me incentivam cada vez mais a acolher e a apoiar os cooperados em suas necessidades"*.

Expansão

BOTUCATU, ARARAQUARA E PINDAMONHANGABA GANHAM NOVOS POSTOS DE ATENDIMENTO

 **Mais proximidade no atendimento aos cooperados**

Em fevereiro, as cidades de Botucatu, Araraquara e Pindamonhangaba receberão novos postos de atendimento, visando atender uma demanda percebida pela Cooperemb: a do atendimento a cooperados já desligados e de empresas Coligadas e Parceiras da região. Essa expansão faz parte de um projeto de crescimento da cooperativa, que busca sempre ter um relacionamento mais próximo com seus cooperados.

CONFIRA OS ENDEREÇOS DESSES NOVOS POSTOS:

- **Araraquara:** Rua São Bento, nº 2.236 - Jardim Primavera
- **Botucatu:** Avenida Dom Lúcio nº 255 - Centro
- **Pindamonhangaba:** Rua Bicudo Leme nº 132, sala 2 - Centro (a partir de 22 de fevereiro)



Unidade Araraquara



Unidade Botucatu



Atendimento

NOVOS HORÁRIOS DOS POSTOS DE ATENDIMENTO DA COOPEREMB!

 **Ampliação de 1 hora passa valer a partir de janeiro**

Para melhorar nosso suporte presencial e facilitar a vida do cooperado, a partir da primeira semana de 2021 os postos de atendimento terão 1 hora a mais de atendimento!

Confira os novos horários das unidades:

POSTO	LOCALIZAÇÃO	HORÁRIO DE ATENDIMENTO
Embraer Faria Lima	Prédio F-91	2ª a 6ª das 9h às 16h
Embraer Faria Lima	Prédio F-107/3	2ª a 6ª das 9h às 13h e das 14h às 16h
Embraer Eleb	Prédio F-950	2ª das 9h às 13h e das 14h às 16h
Embraer Eugênio de Melo	Prédio E-536	2ª a 6ª das 9h às 12h e das 13h às 16h
Embraer Botucatu	Prédio B-21	2ª a 6ª das 9h às 13h e das 14h às 16h
Embraer Gavião Peixoto	Prédio G-1320	2ª a 6ª das 9h às 16h
Embraer Taubaté	Centro de Convivência	5ª das 9h às 12h30 e das 13h30 às 16h
Sede Social - SJC	Rua Aviação Paulistinha, nº 399, Jardim Souto	2ª a 6ª das 9h às 16h
Liebherr	Unidade Guaratinguetá Prédio Social, sala 189	2ª a 6ª das 9h às 13h e das 14h às 16h
Pindamonhangaba	Novo endereço a partir de 22 de fevereiro! Rua Bicudo Leme, nº132, Jardim Boa Vista	2ª a 6ª das 9h às 16h

NOVAS UNIDADES:

Araraquara segunda a sexta-feira das 9h às 13h e das 14h às 16h - Rua São Bento, nº 2.236, Jardim Primavera

Botucatu segunda a sexta-feira das 9h às 16h - Avenida Dom Lúcio, nº 255, Centro