

INFORMATIVO

Ano 15 - Nº 65 - DEZEMBRO DE 2021

Cooperemb

 RÁPIDO, PRÁTICO E VOCÊ BEM INFORMADO!



INVENTAR É IMAGINAR O QUE NINGUÉM OFERECE; É ACREDITAR NO QUE NINGUÉM JUROU; É ARRISCAR O QUE NINGUÉM OUSOU; É REALIZAR O QUE NINGUÉM TENTOU. INVENTAR É TRANSCENDER."

Santos Dumont

**COOPEREMB REALIZA A
DISTRIBUIÇÃO DE CERCA DE 18
MIL BRINDES E KITS ESCOLARES**



**Destaque e utilize
como marca página!**

Registre com uma
foto e marque o
[@cooperemb_](https://www.instagram.com/cooperemb_)

EXPEDIENTE

DIRETORA EDITORIAL Michelle Ramos

EDITORIA DE TEXTO Izabela Ferreira | Marcus Alvarenga

EDITORIA DE ARTES Bruna Valle

COLABORADORES Marcus Alvarenga

PRODUÇÃO GERAL Zaia Comunicação

EQUIPE COOPEREMB Luciana Martins Sene

FALE COM A GENTE

+55 (12) 2012-2200

Atendimento Telefônico: de segunda a sexta das 9h às 17h

Chat Online - Portal Cooperemb

De segunda a sexta das 9h às 17h

Rua Avião Paulistinha, 399 - Jardim Souto
CEP 12227-081 - São José dos Campos - SP

INFORMATIVO Cooperemb

RÁPIDO, PRÁTICO E VOCÊ BEM INFORMADO!

INFORMATIVO COOPEREMB

DISTRIBUIÇÃO: Cooperemb e setores internos

TIRAGEM: 3 mil

O **Informativo Cooperemb** - Rápido, prático e você bem informado! - edição 65, é uma publicação trimestral da Cooperativa de Crédito Mútuo dos Empregados da Embraer, distribuído para seus cooperados e parceiros.



MISSÃO

Ofertar, por meio do cooperativismo, as melhores e mais completas soluções financeiras aos associados e comunidades.



VISÃO

Ser reconhecida como a melhor cooperativa financeira na região onde atua e a principal instituição financeira de nossos associados e comunidades.



NOSSOS VALORES

Transparência, Comprometimento, Respeito Mútuo, Ética, Solidariedade, Responsabilidade e Intercooperação.

66



PALAVRA DO Presidente

Novos caminhos em 2022!

Iniciamos 2021, com o desejo de crescer e oferecer mais, não apenas aos nossos mais de 16 mil cooperados, mas também aos seus familiares.

Desde fevereiro, abrimos as portas da Cooperemb para receber a família toda!

Oferecendo aos pais, esposa, marido e filhos de nossos associados, acesso a melhores serviços, produtos financeiros, educação financeira e principalmente a realização daquele Sonho Tamanho Família. Cerca de 500 novos cooperados familiares chegaram após indicação de associados.

Expandimos nossa área de cobertura de atendimento

A Cooperemb ganhou unidades de atendimento em cidades, como: Araraquara, Botucatu, Pindamonhangaba, Guaratinguetá e mais recentemente São José dos Campos.

Em 2022 o nosso plano de expansão segue a todo vapor!

Campinas e Jacareí serão as próximas cidades que ganharão um escritório de negócios para atender os cooperados desses municípios e de regiões adjacentes.

Programa de Educação Financeira é estrela de 2021!

A Cooperemb promoveu palestras em empresas conveniadas e escolas. A Clínica Financeira apresentou um bom resultado no número de atendimentos, foram mais de 193 cooperados e familiares atendidos.

Além das lives nas redes sociais da cooperativa que trouxeram pautas importantes sobre finanças aos seguidores. O Cooper Responde também foi uma dessas ações fundamentais para explicar o funcionamento dos nossos serviços.

Poupança Kids!

Trabalhamos nos últimos meses o 'Concurso Cultural - Com a Poupança Kids Cooperemb - O futuro pode ser brilhante', onde os filhos dos cooperados se divertiram desenhando seus sonhos para ação.

Os resultados nos deixam otimistas sobre o futuro que estamos semeando hoje com esses pequenos cooperados!

A tradicional distribuição dos kits escolares e brindes teve início no mês de dezembro. A entrega do benefício segue até 14 de janeiro nas unidades da Cooperemb.

Um novo recomeço!

Nos despedimos de 2021 animados com as possibilidades que avistamos e muito agradecidos pela confiança que vocês, cooperados, depositam em nós. Obrigado!

Para 2022, estaremos sempre por perto, prontos para ajudá-los, enfrentando todos os desafios que possam aparecer!

Convidamos vocês a lerem e compartilharem um pouco do nosso último informativo de 2021!

Boa leitura!



Sustentabilidade

ENERGIA SUSTENTÁVEL QUE GERA ECONOMIA

 **Nova linha de crédito para energia solar será lançada no 1º semestre de 2022**

Todos sentimos no bolso o aumento dos preços durante 2021, principalmente da energia elétrica. A Cooperemb quer começar 2022 com uma solução efetiva, incentivando os cooperados sobre os princípios da sustentabilidade e economia.

Entre em contato a com nossa equipe de atendimento e informe o seu interesse na novidade exclusiva Cooperemb para 2022, a Linha de Crédito para financiamento de energia solar.

1º PASSO - LINHA DE CRÉDITO EXCLUSIVA!

Em breve, a sua cooperativa oferecerá a oportunidade da instalação de placas solares, com total investimento e suporte de um crédito exclusivo.

2º PASSO - CONTA DE LUZ MAIS BARATA!

As deduções podem ir de 50% do valor atual até geração gratuita de energia, diminuindo significativamente sua conta de luz no fim do mês.

3º PASSO - MANUTENÇÃO SIMPLES E ECONÔMICA!

Ao instalar as placas solares, a redução começa com uma mão de obra e manutenção mais viável e condizente com o momento atual.

4º PASSO - LONGA VIDA ÚTIL

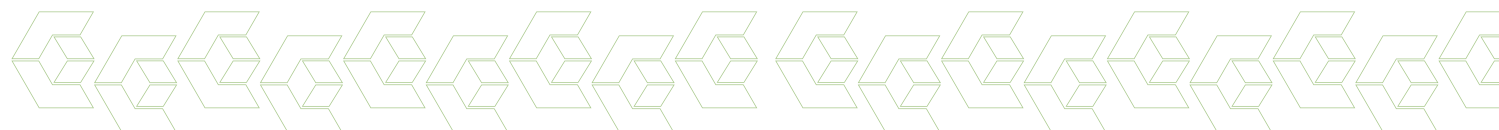
Os equipamentos solares duram em média 25 anos. Tempo suficiente para você poupar e até mudar de casa.

5º PASSO - ENERGIA LIMPA E SUSTENTÁVEL

É responsabilidade de todos cuidar do planeta em que vivemos. Um simples gesto ou mudança pode fazer grande diferença para o futuro.

6º PASSO - COOPEREMB SEMPRE PENSANDO EM VOCÊ!

A sua cooperativa sempre está presente. Não seria dessa vez que deixaríamos de estar ao seu lado e oferecer a melhor solução.



POUPANÇA KIDS SE CONSOLIDA COMO PARTIDA DA EDUCAÇÃO FINANCEIRA PARA CRIANÇAS

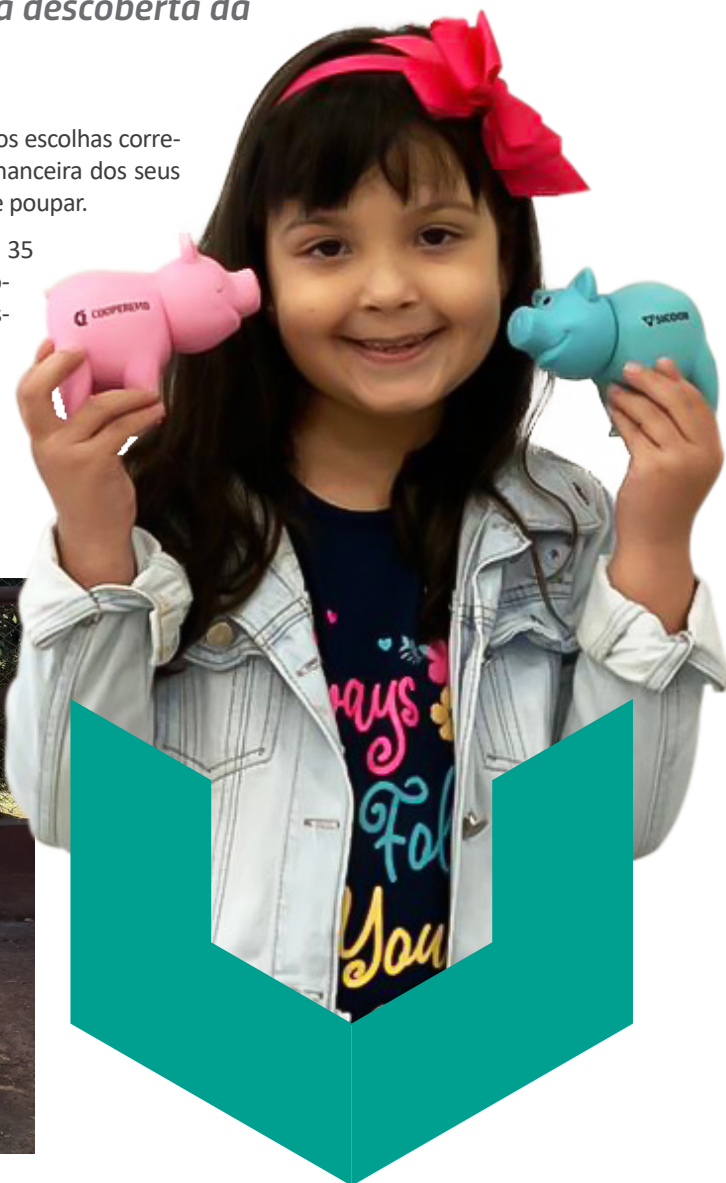
 **Cooperemb ajuda mini-cooperados na descoberta da importância do poupar e sonhar**

O futuro das crianças pode ser brilhante se nós adultos fizermos escolhas corretas pensando no bem deles. A Cooperemb investe na Educação Financeira dos seus filhos e oferece a Poupança Kids, para você ensinar a importância de poupar.

Cooperada há 15 anos, Aline Grafanassi de Carvalho Oliveira, 35 anos, da unidade Ozires Silva, deu mais um passo para o amanhã promissor da sua família, dessa vez com a sua primogênita Júlia Grafanassi de Oliveira, de 6 anos.



Abri esse ano (2021) a Poupança Kids para a Júlia. Quero ensinar desde cedo a minha filha a importância de poupar, pensando no seu futuro e na sua educação financeira." conta a Aline Grafanassi.



Desde o início do serviço, dezenas de crianças foram beneficiadas com a inclusão nos ensinamentos primários de uma boa orientação financeira, podendo sonhar cada vez mais.

No mês de outubro, filhos de cooperados se divertiram desenhando seus sonhos para o Concurso Cultural - Com a Poupança Kids Cooperemb O futuro por ser brilhante! A criança mais nova a ser premiada foi Enzo Gabriel Machado Amaral, de 7 anos, o nosso futuro astronauta, que desenhou sua viagem ao espaço.

Júlia, filha da cooperada Aline - Unidade Ozires Silva



CONHEÇA OS GANHADORES DO CONCURSO CULTURAL DE DESENHOS QUE RECEBERAM O PRÊMIO POUPANÇA KIDS DE R\$ 300



O Enzo ficou muito animado em participar do concurso. Ele já tem consciência de que é preciso poupar dinheiro para conquistar e realizar seus projetos e sonhos. Antes guardava todo o dinheiro no cofrinho, agora guardará na poupança dele!", relata a mãe, Aline Machado da Rosa, 36 anos, associada há 15 anos, já aproveitou o prêmio do filho mais velho, para abrir uma conta para o caçula, Heitor Machado Amaral, de apenas 3 anos.

O concurso teve a participação de 30 crianças, dividido em 3 categorias, onde 4 desenhos de cada categoria foram selecionados pelo comitê do concurso e levados para votação popular na página do Instagram da Cooperemb.

Orgulhosa, ela destaca que seus filhos já pensam no futuro e sabem o caminho para trilhar, mas sempre com uma boa orientação dos pais, da escola e da cooperativa.

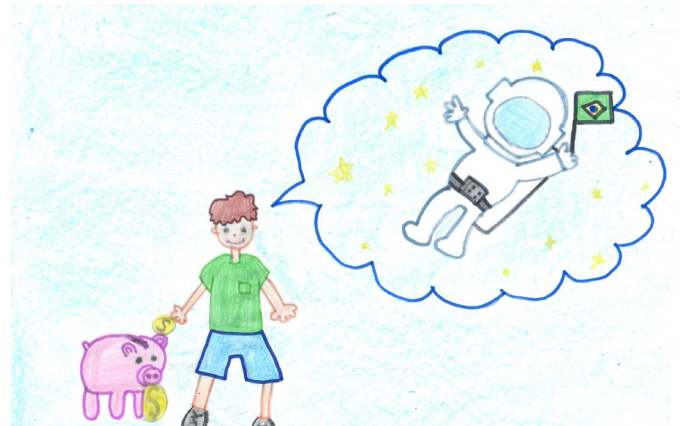
Com a adesão da Poupança Kids eles vão ter um cartão deles e mais incentivo para poupar! Quando eu era criança não tive tantas oportunidades de poupar dinheiro e hoje passo isso para os meus filhos, pois só assim eles vão conseguir se planejar para o futuro!", explica Aline Rosa.

Educar financeiramente não é algo fácil, mas se desde crianças ouvimos e aprendemos que é preciso planejar e poupar para sonhar, fica muito mais fácil. A Cooperemb está sempre pronta para ajudar novas famílias nessa jornada.

DESEJA ABRIR UMA CONTA POUPANÇA KIDS?

Procure um dos postos de atendimento com:

- Certidão de Nascimento com CPF ou RG com CPF (da criança)
- Comprovante de endereço em nome dos pais ou representante legal
- CPF dos pais ou representante legal



Categoria Infantil - 5.575 curtidas
Enzo Gabriel Machado filho da cooperada Aline (Unidade Embraer EGM)



Categoria Infanto Juvenil - 579 curtidas
Elisa Ramos filha da cooperada Desirre (Unidade Liebherr - Guaratinguetá)



Categoria Juvenil - 5.616 curtidas
Rafael Joaquim filho do cooperado Maurício (Unidade Embraer Ozires Silva)

Crescimento

COOPEREMB INAUGURA NOVOS ESCRITÓRIOS DE NEGÓCIOS EM 2022

Novos pontos de atendimento devem atender mais 6 mil cooperados

São José dos Campos ganhará mais um posto de atendimento Cooperemb, com inauguração prevista para janeiro 2022.

Em São José dos Campos, a nova unidade externa será a segunda da Cooperemb no município. Localizada no Centro, o local permite que cooperados de diferentes regiões da cidade possam ser atendidos nesse escritório.

Seguindo o plano de expansão, as próximas cidades que receberão escritórios de negócios da cooperativa serão Campinas, Jacareí, Taubaté e Sorocaba.

Os novos escritórios de negócios da Cooperemb têm a expectativa de atender mais de 6 mil cooperados.

A iniciativa é parte do plano de expansão da instituição que visa criar escritórios de negócios para atender os associados em diferentes localidades do estado de São Paulo.

NOVO ENDEREÇO EM SÃO JOSÉ DOS CAMPOS

Avenida Dr. João Guilhermino, 255, Centro, Edifício Metropolitan - Térreo



SOMOS FÍSICOS, MAS TAMBÉM DIGITAIS!

Atenta ao movimento “físital” (físico + digital) a Cooperemb tem investido no modelo presencial, mas também no digital, porque entende que o perfil dos cooperados é diverso e, dessa forma a instituição pode oferecer uma melhor experiência de atendimento.



Para nós faz todo sentido apostar no “físital”. A Cooperemb quer ser referência em atendimento para todos os seus cooperados. Há quem prefira a comodidade de resolver tudo pela internet ou em um auto-atendimento, mas há também quem não renuncie ao contato com outro ser humano.”

EMERSON LEITE
DIRETOR DE NEGÓCIOS COOPEREMB

Despesas

FINANÇAS MAIS LEVES EM 2022: CHECK!

Comece o novo ano com a linha Cooperdia!

O ano marcado no topo do calendário pode até mudar, mas uma das coisas que todo início de ano tem em comum, são as despesas de IPTU, IPVA, licenciamento, matrículas, material escolar além de dívidas restantes do ano que terminou.

COMECE O ANO TRANQUILO COM AS FINANÇAS!

Como ninguém quer começar 2022 estressado com essas contas ou bagunçando o orçamento, a Cooperemb te dá a oportunidade de se organizar! Para isso, basta contratar a linha de crédito Cooperdia.

A linha pode ser parcelada em até 12x, o que garante que você pague tudo tranquilamente sem mexer ou pesar no orçamento.

Ao contratar a Cooperdia, você garante dinheiro rápido para pagar as despesas da sua preferência, o valor é depositado na sua conta-corrente e todo o processo é conduzido sem burocracia, e claro, parte dos juros que você pagou retornam para você.



FICOU INTERESSADO NA COOPERDIA?

Procure um dos nossos postos de atendimento entre os meses de janeiro, fevereiro ou março e apresente os comprovantes de despesas em nome do cooperado e solicite uma análise de crédito.

Com a Cooperdia o seu início do ano será sinônimo de tranquilidade!

*Serviço sujeito à análise de crédito.

Conexão

NOVO SITE NO AR!

Mais moderno e funcional para você!

Você deve ter conferido o novo site da Cooperemb! Logo de cara deu para perceber que ele ficou com um visual atual e mais funcional?

Esse era o principal objetivo da cooperativa, oferecer aos cooperados tudo o que eles precisam com facilidade no site, seja na versão desktop ou mobile.

NAVEGUE NO SITE DA COOP!

Ao acessar a nova página da Cooperemb você terá uma navegação mais dinâmica, com recursos que vão ajudar a solucionar dúvidas e encontrar informações diretamente no site.

NAVEGAÇÃO MAIS INTUITIVA E TECNOLÓGICA!

Para o Diretor Presidente, Luiz Albeto Ladewig, a nova página representa um grande passo: **“Com a atualização do site, oferecemos uma navegação mais funcional e adequada aos nossos cooperados, o que contribui nos processos da cooperativa como todo.”**



DISTRIBUIÇÃO DE BRINDES E KITS ESCOLARES

Programa possui mais de 40 anos e já auxiliou milhares de cooperados

Um dos benefícios mais esperados do ano está chegando para milhares de famílias dos nossos cooperados.

A partir do mês de dezembro cooperados com dependentes nascidos a partir de janeiro de 2005 até dezembro de 2018, poderão retirar os kits nos pontos de distribuição mediante a apresentação do QR Code disponível no Portal Cooperemb.

Os cooperados que não possuem dependentes na faixa etária estabelecida, receberão o brinde seguindo as mesmas orientações para retirada.

A entrega dos kits escolares e brindes é uma ação da Cooperemb que aconte

ce há mais de 40 anos, e ao longo desse período milhares de famílias foram beneficiadas com este benefício.

ALÍVIO NAS CONTAS DE INÍCIO DE ANO!

Para muitas famílias, o recebimento do kit escolar garante um apoio nas finanças. Período oneroso com contas de fim de ano somadas a IPTU, IPVA e matrículas escolares.

Em 2022 serão distribuídos 18 mil kits e brindes, a cooperados de todas as unidades da Cooperemb, que se enquadram no benefício.



Os filhos do Marcos, Maria Eduarda, 10 anos, Benício Henrique, 4 anos, Maria Elisa, 3 anos com a esposa do cooperado, Naiara Duarte, na retirada do Kit Escolar 2022.

O cooperado Marcos Danilo, da Unidade EDE, é contemplado com o benefício há 11 anos:



Receber o material é muito gratificante e auxilia bastante financeiramente. As crianças ficam super empolgadas e animadas."



Sicob Cooperemb Araraquara



Embraer Gavião Peixoto



Kit 1 - 4 à 6 anos



Kit 2 - 6,1 à 9 anos



Kit 3 - 9,1 à 15 anos



Kit 4 - 15,1 à 17 anos



Brinde: panela wok



Sicoob Cooperemb Guaratinguetá



Center Vale Shopping



Shopping Botucatu



Sicoob Cooperemb Pindamonhangaba



Unidade Embraer Botucatu

ESTABELEÇA SUAS METAS FINANCEIRAS PARA 2022

 Confira as dicas da Cooperemb e crie seu planejamento financeiro

Ano vai, ano vem e todo mundo costuma ter alguns desejos em comum: finanças em dia e organização financeira.

A gente sabe, estar com as contas em ordem abre portas para muitas coisas, a mente fica mais tranquila, a gente consegue se planejar e realizar objetivos com mais facilidade.

DICAS PARA VOCÊ CRIAR O SEU PLANEJAMENTO FINANCEIRO:

1 ENTENDA COMO FUNCIONA AS SUAS FINANÇAS PESSOAIS

Analise como você costuma reagir em relação às finanças, você é alguém que investe? Faz o perfil mais gastão? Entenda como você administra o seu dinheiro.

2 DEFINA SEUS OBJETIVOS FINANCEIROS

Após reconhecer o seu perfil em relação a finanças, chegou a hora de definir os objetivos. Seja realista e divida esse objetivo em pequenas metas ao longo do ano.

3 ANOTE SUAS RECEITAS E DESPESAS

Supervisione todas as suas receitas e despesas mensalmente, assim você consegue estabelecer onde está gastando a mais ou onde poderia economizar.

4 NEGOCIE CONTAS ATRASADAS

Às vezes é preciso reencontrar o equilíbrio renegociando uma dívida. Busque novas condições, reduza as taxas ou amplie os prazos de pagamento.

5 PROCURE FONTES ALTERNATIVAS DE RENDA

Ofereça consultorias na sua área, aulas particulares, serviços freelancer ou até mesmo utilizar aquele hobby como fonte de renda.


6 SE LIGA NAS FINANÇAS

Caso queira entrar de cabeça nesse universo, conheça o Se Liga nas Finanças, uma iniciativa online e gratuita do Sicoob para você aprender sobre o seu perfil financeiro.

Acesse e confira: <https://online.seligafinancas.com.br/>



EDUCAÇÃO FINANCEIRA NA COOPEREMB

 Ações do programa são destaque positivo do ano!

O Programa de Educação Financeira foi uma das estrelas do ano, a iniciativa ampliou suas fronteiras em 2021.

A Cooperemb levou palestras de educação financeira a escolas da região e empresas conveniadas de forma online e mais recentemente presencialmente.

Outro marco do programa foram as Clínicas Financeiras que atenderam mais de 193 cooperados e familiares ao longo de 2021.

EDUCAÇÃO FINANCEIRA ON!

Com a pandemia a Cooperemb ampliou a sua presença nas redes sociais, e quando o assunto são as lives com foco nas finanças, não seria diferente! Realizamos mais de 9 bate-papos para os nossos seguidores, com o foco de informar a importância do uso do crédito consciente.

Acompanhe a agenda do programa no site da Cooperemb > na aba Educação Financeira



COOPEREMB RECEBE MAIS DE 500 NOVOS COOPERADOS EM 2021!

Campanha apoia sonhos de familiares de associados!

A cooperativa iniciou 2021 abrindo suas portas para figuras importantíssimas, alguns já eram nossos conhecidos, mas ainda não faziam parte oficialmente da família Cooperemb, e sejamos sinceros já estava na hora!

Desde fevereiro a Cooperemb vem recebendo esses mais de 500 cooperados familiares, que chegaram por meio de indicações de associados, para agregar, sonhar, investir e crescer conosco.

A Promoção Sonho Tamanho Família tem o objetivo de abrir as portas da cooperativa aos familiares dos cooperados, sejam estes: esposa, marido, pai, mãe, filhos e irmãos, para que esse núcleo familiar também possa usufruir dos serviços e ações da Cooperemb.



A Promoção Sonho Tamanho Família é um investimento para todos! É possibilidade real da família poder usufruir de produtos financeiros que trarão retorno. É ter na figura da Cooperemb, um lugar de suporte financeiro, investimento e crescimento para a família. avalia Wilson Lopes, presidente do conselho de Administração.

AS ASSOCIAÇÕES SEGUEM EM 2022!

Então, já coloque na lista de metas para 2022 trazer toda a família para Cooperemb.

SORTEIO FINAL!

No dia 15 de dezembro aconteceu o sorteio da Promoção Sonho Tamanho Família. Confira quem foram os cooperados sorteados, que indicaram seus familiares e levaram os prêmios de R\$ 5 mil em créditos na fatura do Sicoobcard:

Cooperado: Marcos Vinicius Dias

Indicou: Valnice de Campos Dias

Cooperado: Arthur Dorsch

Indicou: Erika Elisabeth Dorsch

Parabéns!



LAURA MAGALHÃES, É NOSSA GENTE!

Histórias de quem faz parte do dia a dia da Cooperemb

A colaboradora Laura Magalhães, é figura importante na sede da Cooperemb, ela é uma das responsáveis pelo CEDOC - Centro de Documentação da instituição, conhecido como antigo arquivo.

CONSTRUINDO PONTES!

Há 3 anos trabalhando na cooperativa, a mineira de Ponte Nova, já marcou presença em um projeto importantíssimo na Cooperemb, o Dossiê Digital.

Ferramenta que consiste em digitalizar os principais documentos da Cooperemb, garantindo segurança no armazenamento, agilidade na pesquisa e localização desses dados.



Pensando no cenário tecnológico em que vivemos, a criação do Dossiê Digital é um passo importantíssimo para os colaboradores e cooperados. avalia Laura.

NOVO UNIVERSO!

Foi trabalhando no arquivo da Cooperemb que aos poucos Laura foi vivenciando o cooperativismo de crédito e entendendo toda a dinâmica que envolve esse universo: **“a justiça financeira e todos os benefícios que a empresa oferece para os sócios foi o que mais me chamou atenção.”**

Ela ainda completa sobre essa oportunidade: **“O que eu mais queria era fazer parte de uma empresa que tem como valores respeito mútuo, solidariedade e transparência.”**

“O QUE MAIS GOSTO NO MEU TRABALHO SÃO AS PESSOAS!”

Esse sentimento também reflete na convivência com os colegas de trabalho que a fazem observar o potencial do cooperativismo na construção de um mundo mais justo e melhor!

LAURA, ALÉM DO ARQUIVO DA COOPEREMB!

A mineira de 31 anos deixou sua pequena cidade de cerca de 60 mil habitantes aos 17 anos, e desde então, mora em São José dos Campos em um local envolto a natureza e tranquilidade.

Como se esse cantinho de São José, carregasse um pouco da sua terra natal, traduzidos na simplicidade e o aconchego encontrado nas cidades mineiras.

PÉ NA ÁGUA!

Quando o assunto é natureza, a colaboradora gosta de aproveitar o seu tempo livre em cachoeiras e praias!

Laura também se dedica ao autoconhecimento, meditação e estudo para o desenvolvimento humano, práticas que reverberam não apenas na sua vida, mas também na de outras pessoas.

A família também é peça importante nessa busca: **“tenho uma família linda que me dá apoio e incentiva o meu crescimento. Além dos meus animais de estimação, o Fumaça, meu gato e os meus cães Tico e Nala.”**



EMBRAER DIVULGA PERSPECTIVAS DE MERCADO ATÉ 2040

Análise identifica tendências que influenciam na demanda por viagens aéreas e novas entregas

A Embraer já está olhando por seus colaboradores até 2040. A publicação da Perspectiva de Mercado para os próximos 20 anos destaca a importância do planejamento e organização, isso começando agora, já na chegada de 2022.

O material divulgado identifica tendências que influenciarão a demanda por viagens aéreas e entregas de novos aviões a jato ou turboélice de até 150 assentos para sete regiões do mundo.

De acordo com a Embraer, o tráfego global de passageiros deve crescer 3,3% ao ano até 2040. Os efeitos da pandemia global impactaram a recuperação do tráfego global, retornando aos números de 2019 apenas em 2024.

TRÊS TENDÊNCIAS PRINCIPAIS ESTÃO DEFININDO A DEMANDA FUTURA POR VIAGENS E AERONAVES

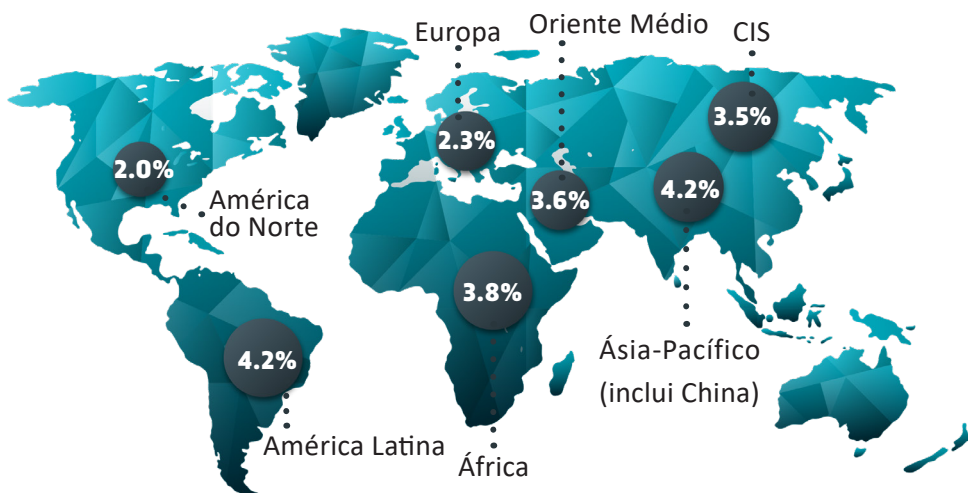
Meio ambiente - as companhias aéreas irão adquirir frotas com maior eficiência de combustível

Digitalização - avanços na tecnologia, incluindo home office e videoconferência

Regionalização - realocação para concentrar a produção e minimizar a interrupção da cadeia de fornecimento

Para a versão completa da Perspectiva de Mercado de 2021, visite www.embraermarketoutlook2021.com

TAXA ANUAL DE CRESCIMENTO REGIONAL RPK RANKING



PARTICIPAÇÃO DE RPK ATÉ O FINAL DA DÉCADA (2029)

41% - Ásia-Pacífico

36% - Europa + América do Norte

DEMANDA GLOBAL POR NOVAS AERONAVES DE ATÉ 150 ASSENTOS

10.900 unidades

8.640 jatos

2.260 turboélices

Valor de mercado de todas as novas aeronaves **US\$ 650 bilhões**



ENTREGAS DE JATOS (8.640) RANKING POR REGIÃO

2,710 - América do Norte (31.4%)

2,160 - Ásia-Pacífico (25.0%)

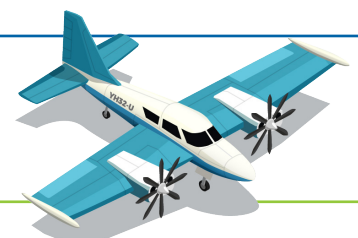
1,770 - Europa (20.5%)

760 - América Latina (8.8%)

640 - CIS (7.4%)

320 - Oriente Médio (3.7%)

280 - África (3.2%)



ENTREGAS DE TURBOÉLICES (2.260) RANKING POR REGIÃO

900 - Ásia-Pacífico (39.8%)

430 - Europa (19.0%)

430 - América do Norte (19.0%)


180 - África (8.0%)

180 - América Latina (8.0%)

100 - CIS (4.4%)

40 - Oriente Médio (1.8%)

UMA HISTÓRIA COMPARTILHADA!

 **Cooperemb marca a trajetória de cooperado há mais de 30 anos**

O aposentado de 65 anos Sérgio Dimas, relembra os primeiros dias na Embraer e o convite para se associar à cooperativa. Desde aquele dia em 78, a sua história junto à instituição só ganhou novos capítulos, muitos desses felizes e marcados por realizações.

Entre as histórias relatadas pelo cooperado, ele menciona o período em que a cooperativa tinha apenas 3 colaboradores para atender os associados, desde então, o número de colaboradores só cresceu, assim como a cooperativa.

“VOCÊ PEGAVA O DINHEIRO E JÁ PAGAVA NO PRÓXIMO MÊS!”

Um dos grandes aliados dos associados naquele período, era a linha chamada Crédito Já - empréstimo voltado para cooperados que precisavam de dinheiro extra para passar o resto do mês. O joseense fez questão de saudar a linha e comentar que se beneficiou muitas vezes dela!

SONHO COMPARTILHADO!

Nesses mais de 30 anos de Embraer, Sérgio Dimas teve a chance de trabalhar em diferentes setores, participando do início ao fim da produção de uma aeronave: desde a montagem da cablagem até a preparação de voo.

Para o aposentado a jornada de trabalhar na Embraer faz parte de uma realização, quando mais jovem, ele tinha como sonho trabalhar na empresa. Sonho que ele compartilha com os filhos, dois de seus três filhos também trabalham na companhia.

Mesmo não fazendo mais parte da empresa, Sérgio fala com muito orgulho da sua passagem por ela e das lembranças vividas no chão de fábrica. Desse período, além das memórias também ficaram os amigos, que ele encontra para confraternizar e lembrar os tempos de Embraer.

HISTÓRIAS PARALELAS!

O cooperado vivenciou muitas conquistas com a Cooperemb, uma das mais significativas foi a compra do seu primeiro carro. Hoje em dia ele segue contando com a cooperativa na hora de trocar de automóvel, ele prefere financiar pela coop e pagar à vista.



Recentemente a Cooperemb fez parte de mais um sonho da família do Sérgio. Os dois filhos do aposentado que também são associados chamaram o pai para empreender, juntos eles criaram uma pizzeria em modelo delivery, em São José dos Campos, com o investimento da cooperativa eles estão realizando um sonho da família.

Nessa jornada de mais de 30 anos, Sérgio agradece a Embraer e a Cooperemb por fazerem parte desses e de muitos outros capítulos que ainda virão!



PARA O COOPERATIVISMO, DIFICULDADES SÃO OPORTUNIDADES DE CRESCIMENTO

■ ■ ■ Marco Aurélio Almada, Diretor-Presidente do Centro Cooperativo Sicoob destaca novo momento do setor cooperativista



Dizem que são os momentos de dificuldades que fortalecem aqueles que têm grandes propósitos em sua jornada. Olhando para os últimos meses - podemos dizer que esta expressão se prova cada vez mais verdadeira em nossa sociedade.

Falando sobre o Sicoob, atuamos durante todo esse tempo para não deixar nossos cooperados desamparados, principalmente os pequenos empreendedores.

Elaboramos um plano para ajustar ainda mais as taxas e tarifas cobradas no Sicoob. Renegociamos dívidas, oferecemos crédito justo e sustentável, planejamos a saída da crise. E o melhor: apoiamos os sonhos dessas pessoas. Isso é o mais bonito, a meu ver.

Hoje, com a vacinação acelerada, a retomada econômica e as pessoas mais confiantes nas ruas, enxergamos uma janela de oportunidades para a sociedade brasileira. Vemos que o futuro pode - e deve - ser bom para todos nós. Basta querermos, trabalharmos e nos unirmos.

(*) Marco Aurélio Almada é diretor-presidente do Centro Cooperativo Sicoob (CCS).

Fonte: Easy Coop



Informação!

PLANTÃO DE ATENDIMENTO

NATAL

Dia 24/12 (sexta-feira) - Atendimento das 9h às 11h (somente nos postos externos, unidades Cooperemb Embraer estarão fechadas)

REVEILLON

Dia 31/12 (sexta-feira) - não haverá atendimento ao público

Caso precise da Cooperemb neste período, conte com o app Sicoob, Internet Banking e caixas eletrônicos para realizar suas transações.

Boas festas!

CRÉDITO IMOBILIÁRIO

Faltam poucos passos para você realizar seu sonho da casa própria.



*Operação sujeita a análise e aprovação de crédito.

Com o Crédito Imobiliário do Sicoob, comprar seu imóvel está mais perto do que você imagina. Procure sua cooperativa, conheça as condições e contrate. Aí é só marcar a data da mudança!

- Financiamento de até 80% do valor
- Taxas atrativas
- Agilidade na contratação
- Imóveis novos ou usados
- Prazos de até 360 meses
- Utilização do FGTS

SICOOB COOPEREMB

Sede Cooperemb
Rua Avião Paulistinha, 399 - Jd. Souto - São José dos Campos - SP
CEP: 12227-081

Central de Atendimento Sicoob | Atendimento 24h | Capitais e regiões metropolitanas: 4000-1111 | Demais localidades: 0800 642 0000 | Ouvidoria Sicoob | Atendimento seg. a sex. de 8h às 20h
0800 725 0996 | www.ouvidoriasicoob.com.br | Deficientes auditivos ou de fala | Atendimento seg. a sex. de 8h às 20h | 0800 940 0458 | Demais serviços de atendimento | www.sicoob.com.br