

INFORMATIVO

ANO 16 - Nº 69 - DEZEMBRO 2022

Cooperemb



RÁPIDO, PRÁTICO E VOCÊ BEM INFORMADO!

PROGRAMA BRINDES E KITS ESCOLARES

Distribuição aos cooperados
aconteceu em dezembro, confira!



*Uma cooperativa
para toda vida!*

Siga a COOPEREMB nas redes sociais

  cooperemb
www.cooperemb.com.br



EXPEDIENTE

DIRETORA EDITORIAL Michelle Ramos

EDITORA DE TEXTO Michelle Ramos

EDITORA DE ARTES Jackline A. Ibrahim

PRODUÇÃO GERAL Zaia Comunicação

EQUIPE COOPEREMB Luciana Martins Sene

FALE COM A GENTE

+55 (12) 2012-2200

Atendimento Telefônico:

De segunda a sexta das 9h às 17h

falecom@cooperemb.com.br

Rua Avião Paulistinha, 399 - Jardim Souto
CEP 12227-081 - São José dos Campos - SP

INFORMATIVO
Cooperemb
RÁPIDO, PRÁTICO E VOCÊ BEM INFORMADO!

INFORMATIVO COOPEREMB

DISTRIBUIÇÃO: COOPEREMB e setores internos

TIRAGEM: 500

O **Informativo COOPEREMB** - Rápido, prático e você bem informado! - edição 69, é uma publicação trimestral da Cooperativa de Crédito Mútuo dos Empregados da Embraer, distribuído para seus cooperados e parceiros.



PALAVRA DO DIRETOR PRESIDENTE

Um novo ano nos remete a nos planejar para um futuro melhor para nós e nossas famílias!

E para não ser diferente, em dezembro tudo é urgente, ou seja, de fato, chegamos ao final de mais um ciclo de nossas vidas. Essa é a hora de refletir sobre o ano que passou, o que acertamos e o que poderíamos ter ido além. Quem sabe ter praticado mais exercícios, aprendido um novo afazer, ter colocado os exames de saúde em dia, rever pessoas queridas, ou ainda falando de finanças, quem sabe ter feito uma reserva financeira, acertado contas não previstas ou administrado melhor o uso do cartão de crédito. Enfim, sempre há tempo de melhorar. E se você quer ajuda com isso, aproveite a leitura! E depois conte pra gente como ela te ajudou. Vamos lá? Nesta edição vamos falar de Educação Financeira! E com dicas práticas, para você sair da teoria e partir para a ação! O cuidado com as finanças é assunto corriqueiro aqui na Cooperemb, com cursos durante todo o ano. Então coloque aí na meta número 1 do ano que vem: participar dos cursos de educação financeira da Cooperemb. Também vamos falar de linha de crédito, compra de dívida, além de

consórcios e muitas outras ferramentas para que você tenha um 2023 mais estável e prospero!

Você também vai ler histórias de pessoas que superaram os débitos e ainda conquistaram a reforma da casa, a compra do carro ou moto com a Cooperativa! Prepare-se para se emocionar! Outro assunto por aqui são os cursos de capacitação no nosso Espaço Social. Se a meta 2 é aprender uma coisa nova, empreender ou só mesmo se divertir, aproveite uma lista de cursos que oferecemos durante todo ano! Sustentabilidade, inovação e tecnologia também são assuntos que você verá por aqui! E uma notícia é pura inovação! Agora, em novembro de 2022, a Cooperemb concretizou a instalação de uma Usina Fotovoltaica em nossa sede. O que vai render uma economia anual por volta de 100 mil reais de energia elétrica! Bem, como você pode ver, nossa revista está repleta de conteúdos úteis e muita informação! Então feche o ano com a gente! Aproveite as boas oportunidades e prepare-se para celebrar a vida com quem você mais ama neste NATAL. Eu, e toda a equipe Cooperemb, desejamos a todos Boas Festas e um 2023 abençoado e cheio de sonhos saindo do papel!

Emerson Leite, Diretor Presidente

MISSÃO

Ofertar, por meio do cooperativismo, as melhores e mais completas soluções financeiras aos associados e comunidades.

VISÃO

Ser reconhecida como a melhor cooperativa financeira na região onde atua e a principal instituição financeira de nossos associados e comunidades.

VALORES

Transparência, Comprometimento, Respeito Mútuo, Ética, Solidariedade, Responsabilidade e Intercooperação.

Encontro de RHS para troca de experiências!

O mês de outubro foi de troca de experiências para mais de 70 profissionais do setor de RH de empresas da região de São José dos Campos e Vale do Paraíba. O encontro que aconteceu na sede da Cooperemb, em São José dos Campos, teve o objetivo de conectar pessoas. Durante o evento, palestrantes abordaram temas atuais e relevantes para o setor.

A abertura ficou por conta do convidado Lázaro Silva, CEO Liebherr do Brasil, trazendo o Case Liebherr e Cooperemb, que contou de forma breve como o cooperativismo impactou de maneira positiva nos benefícios da empresa. Ficou a cargo de Ana Mussio, Recursos Humanos da Embraer, um tema desafiador: Burnout e Saúde Mental, assunto corriqueiro na maio-

ria dos RHs principalmente nesse cenário pós pandemia. E para fechar o encontro, subiu ao palco Luciana Armond Guimarães, Gerente de Gestão de Talentos da Embraer com o tema: Projeto Futuro do Trabalho, assunto que se concentrou, sobretudo, em torno da adaptação de modelos de trabalho para o período de pandemia e pós pandemia.

Os participantes, encontraram no evento um espaço muito apropriado para debater vivências das diferentes equipes durante as palestras e também nos momentos de descontração e pausas para o café.

Com o êxito desta primeira edição, a Cooperemb já estuda um novo encontro!



Luciana A. Guimarães
Gerente de Gestão de Talentos na Embraer
Projeto Futuro do Trabalho
(Prêmio Destaque CBTD 2022)



Ana Mussio
RH na Embraer
Burnout e Saúde Emocional



Lázaro Silva
CEO Liebherr Brasil
Case: Parceria Cooperemb e Liebherr do Brasil

AGRADECEMOS AOS PALESTRANTES DESTA EDIÇÃO, PELA DISPONIBILIDADE EM CONTRIBUIR COM O NOSSO PROJETO.





Chama todo mundo! Estamos em campanha de atualização cadastral

Sua vida muda e a gente continua por perto!

A gente muda de endereço, de telefone, troca de e-mail e essa é a vida, a gente sabe! Nosso alerta é para te lembrar de atualizar essas informações aqui na Coop para que você não perca nada do que podemos oferecer. Mantendo seu cadastro em dia, você também aproveita toda a agilidade na contratação de produtos e serviços e recebe primeiro as novidades.

Para alterar é muito simples:

COOPERADOS CORRENTISTAS: APP Sicoob >

Menu > Serviços > Atualização Cadastral

COOPERADOS NÃO CORRENTISTAS: APP Portal

Cooperemb > Menu > Atualização Cadastral



Embraer Ozires Silva

Kits Escolares e Brindes!

Distribuição aconteceu em dezembro nas unidades atendidas pela Cooperemb

Na segunda quinzena de dezembro, cooperados puderam retirar seus kits escolares e brindes de final de ano nas unidades atendidas pela Cooperemb.

A ação, que já é parte do calendário anual da coop, é muito esperada principalmente pelas crianças, que adoram um caderninho cheirando a novo. A resposta dos pequenos a ação é sempre de muita alegria e entusiasmo. Os kits escolares estão divididos em 4 modelos, de acordo com a idade da criança.

VEJA ALGUNS DEPOIMENTOS

“Os kits escolares são excelentes, de ótima qualidade! Essa iniciativa da Cooperemb desperta a imaginação das crianças, trazendo mais desejo em colorir, brincar e criar histórias! É ótimo ver o cuidado e capricho

com a escolha de cada item dos kits. Lucas e Beatriz adoraram.”

Wellington Santos | Liebherr Aerospace Brasil

“É sempre uma alegria quando recebemos o Kit escolar. Ele auxilia nas atividades em casa, na escola e também nas terapias. São produtos de excelente qualidade. Por aqui dura o ano todo. Vitor tem 5 anos e já é seu terceiro kit. Eu amo! Obrigada Cooperemb.”

Thiago e Gilvaneide Castellanos | Embraer

A entrega do material escolar ou brinde é feita mediante a apresentação do QRCode disponível no site da Cooperemb. Para obter seu código, basta acessar o Portal Cooperemb e, com seu CPF, sua área de cooperado. Aí é só imprimir seu código e se dirigir a um dos postos de entrega.



ATECH São Paulo



Pref. de Gavião Peixoto



Sede Social Cooperemb SJC



Embraer Gavião Peixoto



Embraer Sorocaba



Pref. de Rincão



Liebherr Guaratinguetá



Sicoob Cooperemb Araraquara

QUER SABER EM QUAL DOS MODELOS VOCÊ SE ENCAIXA? VEJA ABAIXO!

Têm direito ao kit escolar

Associados com dependentes nascidos entre janeiro de 2006 e dezembro de 2019.

Têm direito ao brinde

Cooperados que não possuam dependentes na idade mencionada para o Kit Escolar.

Importante: não tire foto do QRCode, seja foto da tela do computador, smartphone ou foto da impressão do código. Isso dificulta a leitura no momento da entrega. O QRCode é pessoal e intransferível. A COOPEREMB não se responsabiliza pela perda ou entrega a terceiros.

RECAPTULANDO:

Os calendários de entregas estão disponíveis no site www.cooperemb.com.br

PARTICIPE DA PESQUISA!





Por que escolher cooperativa em vez de bancos?

Uma pergunta com várias respostas. Confira os benefícios!

Para começar, embora ofereçam os mesmos produtos e serviços, as duas entidades financeiras se diferem em um ponto relevante: cooperativas de crédito são sociedade de pessoas, e não de capital. Portanto, não visam lucros.

Assim, cooperados têm acesso a taxas de juros diferenciadas e justas nas operações financeiras. Além disso, como sociedade democrática, todos associados de cooperativa participam de decisões e resultados econômicos da instituição (sobras) ao final de cada exercício – de acordo com as operações realizadas durante o ano.

E além das inúmeras vantagens, os cooperados também podem contar com a segurança do FGCoop, o Fundo Garantidor do Cooperativismo de Crédito.

28 DE DEZEMBRO

Dia Nacional do Cooperativismo de Crédito

Milhões de pessoas,
uma escolha: ser parte
da *transformação.*

Hoje, o cooperativismo financeiro é a escolha de mais de 10 milhões de brasileiros. Por isso, mais que celebrar seu avanço e importância, queremos comemorar a confiança de cada cooperado em um futuro com justiça financeira para todos. Juntos somamos nossas forças, juntos podemos prosperar.

SICOOB

COOPERATIVISMO

“COOPERATIVISMO É GENTE IGUAL À GENTE, AJUDANDO A GENTE”.

Max Gheringer, administrador de empresas, um dos palestrantes mais requisitados do país sobre educação financeira.

Mais que um modelo de negócios, o cooperativismo é uma filosofia de vida que busca transformar o mundo em um lugar mais justo, feliz, equilibrado e com melhores oportunidades para todos. Um caminho que mostra que é possível unir desenvolvimento econômico e desenvolvimento social, produtividade e sustentabilidade, o individual e o coletivo. Tudo começa quando pessoas se juntam em torno de um mesmo objetivo, em uma organização onde todos são donos do próprio negócio.

COOPERATIVA DE CRÉDITO

Instituição Financeira sem fins lucrativos, legalmente autorizada e supervisionada pelo Banco Central do Brasil, que é um órgão do Governo Federal fiscalizador de todas as instituições financeiras. O objetivo do cooperativismo de crédito é promover o hábito da poupança sistemática em seus cooperados, que passam a investir mensalmente com integralizações, afim de formar um capital que permitirá a ajuda financeira mútua, oferecendo soluções adequadas às necessidades de cada cooperado a um preço justo.



ESPAÇO SOCIAL OFERECE 10 CURSOS EM 2022!

E é sempre bom lembrar que cooperados e dependentes podem participar

Corte, costura, culinária, massas, doces decorativos – a lista é grande para quem quer aprender uma nova profissão ou um hobby. E tudo isso está à sua disposição no Espaço Social na sede da Cooperemb!

Depois de tempos parado por conta da pandemia, neste ano o espaço funcionou a todo vapor e mais de 97 participantes aproveitaram cursos em diferentes áreas, com os melhores especialistas em cada uma das atividades!

Os cursos têm um número mínimo de participantes para acontecer e por um custo bem abaixo do que praticado pelo mercado, somente para manutenção do espaço e contratação dos professores.



PARTICIPE!

Os cursos são ministrados na própria Sede localizada na Rua Avião Paulistinha, nº 399 Jardim Souto, São José dos Campos.

PARA CONFERIR OS CURSOS DISPONÍVEIS E REALIZAR INSCRIÇÕES, ACESSO NOSSO SITE:

www.cooperemb.com.br/inscicoes-curso



NOSSA GENTE Suellen Martins

Que tal conhecermos um pouco mais da Suellen Martins, Assistente Administrativa da Cooperemb? Como será sua rotina e desafios diários no atendimento ao cooperado? Vamos lá?

Suellen Maria Martins da Silva trabalha na Cooperemb há 3 anos. Assim que chegou, atuava no atendimento telefônico, mas logo foi para a área administrativa, onde ela se dedica à análise de solicitações de crédito e muito mais! É uma rotina puxada, mas que ela leva com muita leveza e profissionalismo!

Ela sabe da importância do setor de back office da cooperativa e da necessidade de trabalhar sempre com muita atenção e foco, mesmo nos dias mais agitados. **“EU SOU RESPONSÁVEL PELAS ANÁLISES DE CRÉDITO, JÁ IMAGINOU A MINHA RESPONSABILIDADE?”**

E mesmo com toda essa responsabilidade e rotina agitada, Suellen ainda encontra tempo para investir na carreira e está cursando Gestão Comerciais.

Quando perguntada sobre como vê o papel da cooperativa na vida dos cooperados, ela é categórica: “Sem cooperativa, fica difícil ter saúde financeira! A Cooperativa tem um papel muito importante, que vai além dos empréstimos somente. A cooperativa, diferente dos bancos, oferece sim empréstimos e com taxas menores, mas o mais importante:



oferece ajuda para controlar as finanças, ensina, educa e se o cooperado estiver em situação difícil, possui toda estrutura com linhas de refinanciamento. Isso é compromisso com o associado. Que banco faz algo parecido?”

“SOU SONHADORA, E VISLUMBRO PARA O FUTURO, FORMAS DE PODER AJUDAR MAIS MINHA CIDADE E MEU BAIRRO, COM MEUS CONHECIMENTOS!”

COOPERADA DO MÊS Tatiane Mota

Tatiane Vanessa da Mota é Analista de Recursos Humanos na Empresa Atech e cooperada há pelo menos 8 anos. Ela é uma cooperada que acompanha as informações no site, nas redes sociais e está sempre por dentro dos lançamentos e campanhas da Cooperativa.

Isso porque ela entendeu o que é fazer parte e que quanto mais usamos a cooperativa, mais benefícios para todos!

Tatiane conta que já fez empréstimo consignado e como o recurso a ajudou. **“JÁ UTILIZEI O EMPRÉSTIMO CONSIGNADO E FOI A MELHOR COISA QUE FIZ! COM VALOR ADQUIRIDO, CONSEGUI MELHORAS PARA MINHA CASA, INVESTIR NOS MEUS ESTUDOS E NA MINHA SAÚDE. A COOPEREMB É UMA GRANDE PARCEIRA! TEM PROPORCIONADO MAIS QUALIDADE DE VIDA E REALIZAÇÃO DE SONHOS PARA MIM E MINHA FAMÍLIA!”**

Um recado para os amigos de empresa? **“INFORMEM-SE SOBRE A COOPEREMB! A MELHOR ALTERNATIVA PARA QUEM QUER CRESCER!”**



A gente faz mais por você, que faz dos rendimentos seu futuro

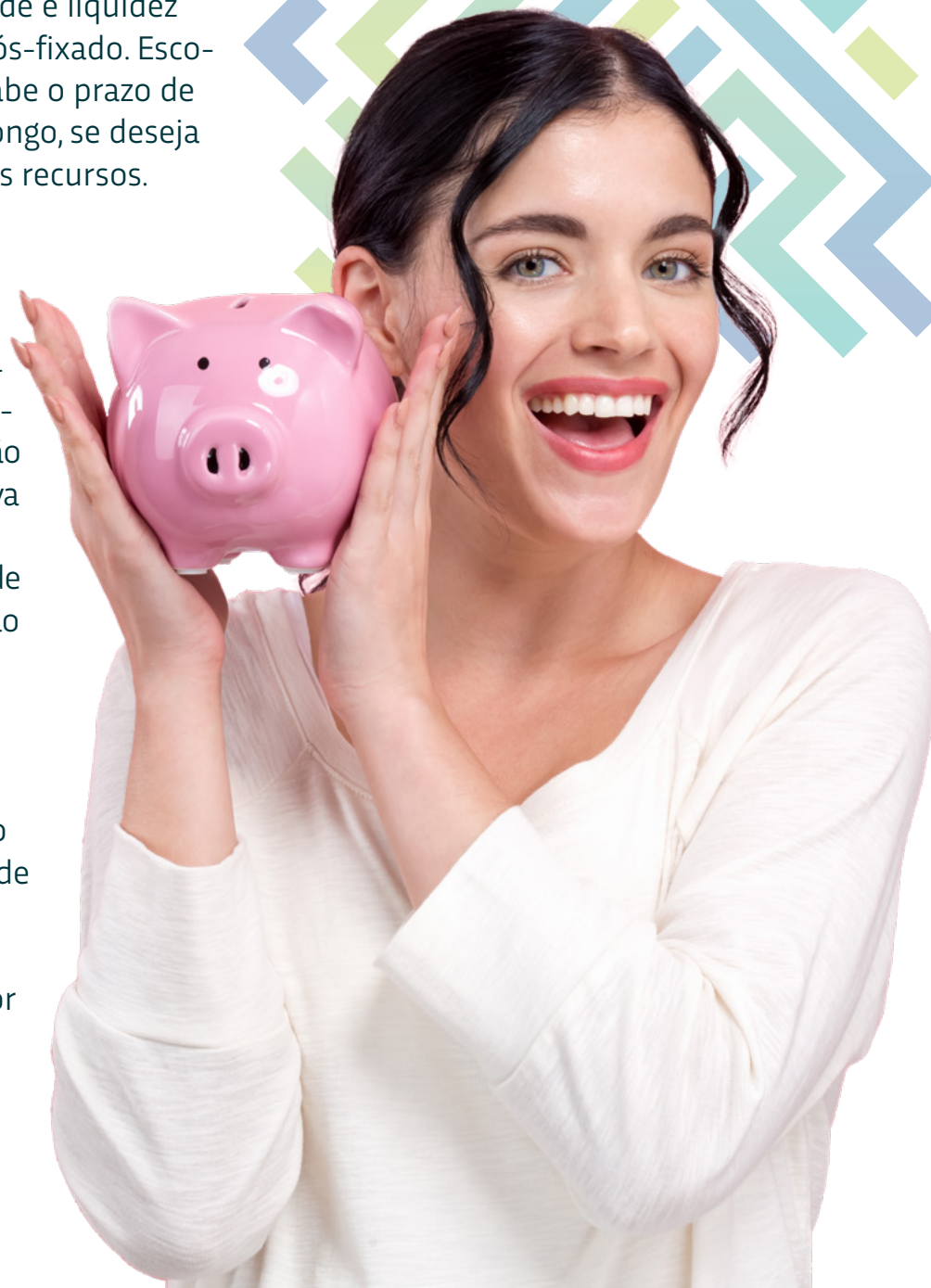
O Sicoob Cooperemb tem ótimas opções de aplicações para quem busca rentabilidade e não abre mão de segurança e liquidez. Não importa se você faz o perfil conservador ou arrojado: conheça as nossas soluções e escolha a melhor forma de investir o seu dinheiro.

O Cooperinvest, ou RDC, é um investimento em renda fixa com rentabilidade e liquidez diárias, que pode ser pré ou pós-fixado. Escolha entre RDC Curto, se você sabe o prazo de resgate do dinheiro, ou RDC Longo, se deseja fazer resgates parciais dos seus recursos.

CONFIRA AS VANTAGENS:

- ▶ Quanto mais você investe, melhor é a remuneração da sua aplicação e maior é a sua participação nos resultados da sua cooperativa
- ▶ Alíquotas do IR decrescentes, de acordo com o tempo de aplicação
- ▶ Aplicações garantidas pelo FGCoop*
- ▶ Promove o desenvolvimento socioeconômico da comunidade

*Fundo Garantidor do Cooperativismo de Crédito até o valor de R\$ 250 mil por CPF.



Ter um seguro é importante e sabe porquê?

Um minuto para você dar a resposta!

Não estamos falando só de situações de acidentes e imprevistos, mas também do sentimento de segurança. Saber que se algo sair fora do planejado, você e sua família terão a ajuda que precisam, é um elemento fundamental para a garantia de um passeio ou uma vida mais tranquila. Concorda?

Afinal, ninguém quer ter que lidar com situações adversas, mas é preciso estar preparado se acontecer.

Os seguros Cooperemb são pensados para a preservação do patrimônio, e acima de tudo, para a tranquilidade da vida dos cooperados.

CONHEÇA AS OPÇÕES:

RESIDENCIAL / VEÍCULOS / VIAGEM / VIDA / FUNERAL / BIKE / EMPRESARIAL

SEGUROS COOPEREMB

Os seguros Cooperemb são flexíveis, personalizados e pensados para as necessidades reais dos seus associados. Feitos para que você mantenha o que mais importa sempre protegido. Além disso, um seguro:

- ▶ Evita grandes prejuízos em situações inesperadas
- ▶ Não te deixa na mão nos momentos em que você mais precisa de suporte financeiro
- ▶ Atende as necessidades de proteção da sua família e seu patrimônio

**FALE COM A NOSSA EQUIPE
E SOLICITE SUA COTAÇÃO**

PRECISANDO DE DINHEIRO? DEIXA A COOPEREMB TE AJUDAR!

Adiantar o 13º, ajuda?

Seja para pagar contas pendentes, sair do vermelho ou realizar algum projeto, conte com a gente!

Na Cooperemb você não precisa esperar até o final do ano para contar com o 13º salário! Aqui, para realizar algum projeto ou organizar aquela viagem em família, basta escolher a hora que quer o dinheiro na mão. Incrível não é mesmo?!

Além de ter a liberdade de ter o dinheiro no momento em que deseja, na Cooperemb você encontra facilidades e taxas justas que só uma cooperativa poderia te oferecer.

VANTAGENS:

- Sem burocracia para contratação
- Desconto em Conta Corrente Cooperemb
- Participação nas sobras líquidas

SOLICITE SUA ANÁLISE DE CRÉDITO EM UMA DAS UNIDADES COOPEREMB COM:

- Último holerite
- Documento de identificação
- Comprovante de endereço

Serviço sujeito à análise de crédito. Linha de crédito destinada para funcionários Embraer e EVE que possuam Conta Corrente Cooperemb. Linha disponível até 25 de janeiro de 2023.



13º salário: confira 5 dicas para não se enrolar

Educador financeiro do Sicoob fala sobre o dinheiro extra de fim de ano

Fim de ano chegando e com ele o momento tão esperado por muitos brasileiros: o décimo terceiro salário, também conhecido como gratificação natalina. O pagamento, que normalmente é efetuado em duas parcelas - a primeira, até 30 de novembro, e a segunda, até 20 de dezembro, - representa um alívio nas contas dos brasileiros.

Muita gente, inclusive, acaba se deslumbrando com o valor a mais na conta e sai gastando além do que devia. Pensando nisso, o educador financeiro do Sicoob, Eduardo Trigueiro, separou cinco dicas de como usar bem o 13º salário.

“Nossas orientações são diversas, pois cada brasileiro conhece sua necessidade. Se estiver com dívidas, nossa recomendação é que aproveite o décimo para efetuar o pagamento. Como também é válido aquelas pessoas que já têm planos para compras e viagens

com esse dinheiro”, disse. De acordo com o especialista, é possível utilizar as duas parcelas de formas diferentes. “Se conseguir pagar as dívidas na primeira metade, a segunda pode ser utilizada para antecipar algumas contas: matrícula ou material escolar, IPVA, compras específicas, entre outros”, comenta

Trigueiro, lembrando que em janeiro surgem os chamados “gastos do começo do ano”.

“É preciso se programar para essas despesas que são corriqueiras no início de cada ano”.

Um dos pontos importantes é não utilizar o 13º com gastos desnecessários. “Nessa época, surgem muitas propa-

gandas sedutoras, principalmente de itens que normalmente a gente já tem e as empresas querem que façamos um upgrade, como celulares, televisões e carros. Por isso, é preciso se perguntar sempre: esse gasto é realmente necessário?”, aconselha o especialista.

“SE CONSEGUIR PAGAR AS DÍVIDAS NA PRIMEIRA METADE, A SEGUNDA PODE SER UTILIZADA PARA ANTECIPAR ALGUMAS CONTAS: MATRÍCULA OU MATERIAL ESCOLAR, IPVA, COMPRAS ESPECÍFICAS, ENTRE OUTROS”

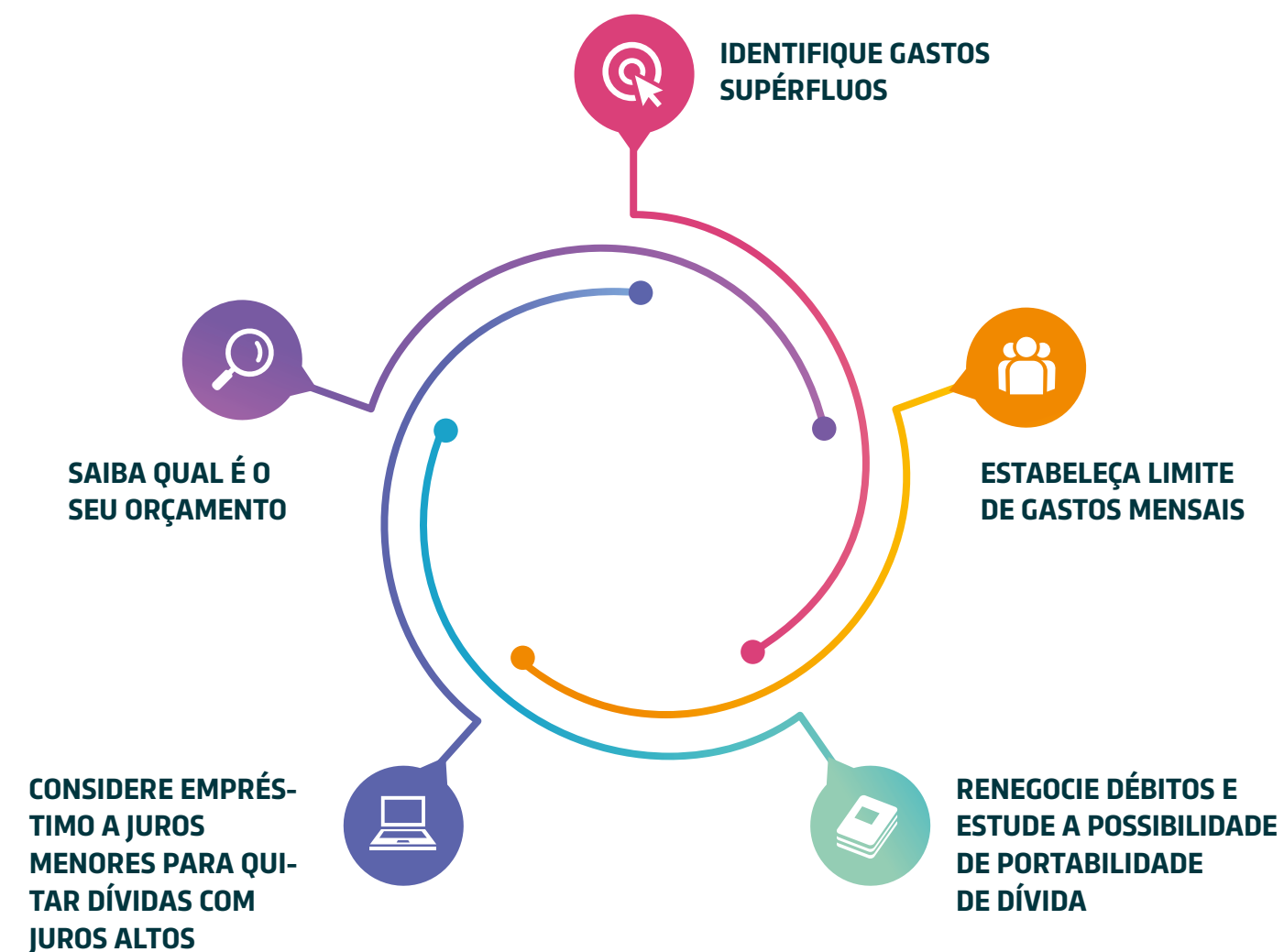
Domine 5 estratégias para organizar as contas

Vamos considerar que você esteja fazendo uso do cheque especial e com muitos boletos para pagar. Vivendo perigosamente, sem reservas e aparentemente sem solução.

Organizar as finanças pessoais é um grande desafio para muita gente! Dar atenção aos gastos fixos e variáveis é importante para

fugir do aumento de dívidas, pagamentos de juros desnecessários, que podem comprometer a sua renda.

Para evitar que isso aconteça, vamos trazer aqui os primeiros passos para que você comece a se organizar. **DÁ SÓ UMA OLHADA E VEJA SE FAZ SENTIDO PARA VOCÊ!**



Fale com a gente se precisar de ajuda! Temos cursos de educação financeira e empréstimos a juros baixos!



PORTABILIDADE DE CRÉDITO CONSIGNADO

Para quem busca melhores taxas e parcelas que cabem no bolso.

Portabilidade de Crédito Consignado Cooperemb

Para quem busca melhores taxas e parcelas que cabem no bolso

Você sabia que é possível trazer as suas dívidas do banco para a Cooperemb? E ao fazer isso, além de quitar todas elas, você ainda economiza? Isso mesmo. Bola de neve de dívidas não precisa ser mais uma realidade na sua vida.

Ao trazer sua dívida para nossa cooperativa você encontra, em primeiro lugar, taxas vantajosas e mais: condições especiais que vão te ajudar a economizar. Isso porque, parte do valor que você paga volta para você como sobras líquidas.

CONFIRA AS VANTAGENS:

- ▶ Participação nas sobras líquidas
- ▶ Possibilidade de redução no valor da parcela com ampliação do prazo de pagamento
- ▶ Refinanciamento com troco conforme análise de crédito

E A MELHOR PARTE, TODAS AS SUAS DÍVIDAS EM UM LUGAR SÓ!

Tudo isso só depende de uma atitude sua! Traga hoje sua dívida para a Cooperemb e em troca você ganha muita economia e um final feliz para essa história.



Programa de Educação Financeira atende a pelo menos 1400 cooperados

Já tradicional e conhecido entre nossos cooperados, o Programa de Educação Financeira Cooperemb tem números muito expressivos de participantes e atendimentos individuais. Mais de 1400 participantes em palestras presenciais e on-line, e cerca de 134 atendimentos individuais na Clínica Financeira.

As palestras são realizadas na Sede Social da Cooperemb e também nas unidades e empresas atendidas pela cooperativa. Entre os temas oferecidos estão: educação financeira, economia doméstica, finanças pessoais, consumo consciente, entre outros.

Evelyn Lopes, que é Analista de Recursos Humanos na TECHAL, solicitou a palestra para os colaboradores da empresa e conta:

“EU ACHO ÓTIMO O PROGRAMA DE EDUCAÇÃO FINANCEIRA. É UM BENEFÍCIO QUE TODO COOPERADO DEVERIA APROVEITAR! A CONSULTORA DANIELA GODINHO É MUITO DIDÁTICA E ATENCIOSA. JÁ COMBINAMOS QUE QUEREMOS A PRESENÇA DA DANIELA AQUI MAIS VEZES!”

O casal Ariane Michelini e José Eduardo Michelini têm pelo menos 11 anos de cooperativa. Ambos são Engenheiros de Suporte Técnico na Embraer e apesar da vida agitada, encontraram espaço na agenda e incluíram o programa de Educação Financeira.

Para eles, o curso é muito superior a outros que fizeram. “Já tínhamos feito cursos com figurões das finanças, mas nunca conseguimos aprender o que precisávamos. Com a Daniela estamos conseguindo aprender e assimilar o processo de forma orgânica”, explicou o casal.

Cooperados interessados em realizar uma palestra na empresa em que trabalham podem entrar em contato com a cooperativa pelo e-mail: palestras@cooperemb.com.br

E as inscrições para atendimento individual da Clínica Financeira podem ser feitas por meio do site: www.cooperemb.com.br/inscricoes-clinica-financeiro. Com o serviço, um consultor qualificado pode ajudar na organização do orçamento familiar e a elaborar metas financeiras!





Usina Fotovoltaica na Sede Social

Uma economia anual de quase 100 mil reais em energia elétrica

E a notícia é quentinha! Agora, em novembro de 2022, a Cooperemb concretizou mais um projeto planejado para 2022: o lançamento de sua Usina Fotovoltaica aqui mesmo sobre a cobertura de nossa sede! Um investimento para garantir energia para a sede e para mais 6 postos de atendimento nos tornando assim auto suficientes! O que vai render uma economia anual de quase 100 mil reais de energia elétrica, além de amenizar os impactos para o meio ambiente em emissão de CO2! Se for necessário, ainda temos área para expansão da usina em mais de 30%, nos permitindo muita flexibilidade operacional.



“A DECISÃO DE IMPLANTAR ENERGIA SOLAR EM NOSSA SEDE VEIO DEPOIS DE MUITA ANÁLISE TÉCNICA, ESTUDOS DE VIABILIDADE E A SELEÇÃO DE FORNECEDORES. NOSSA

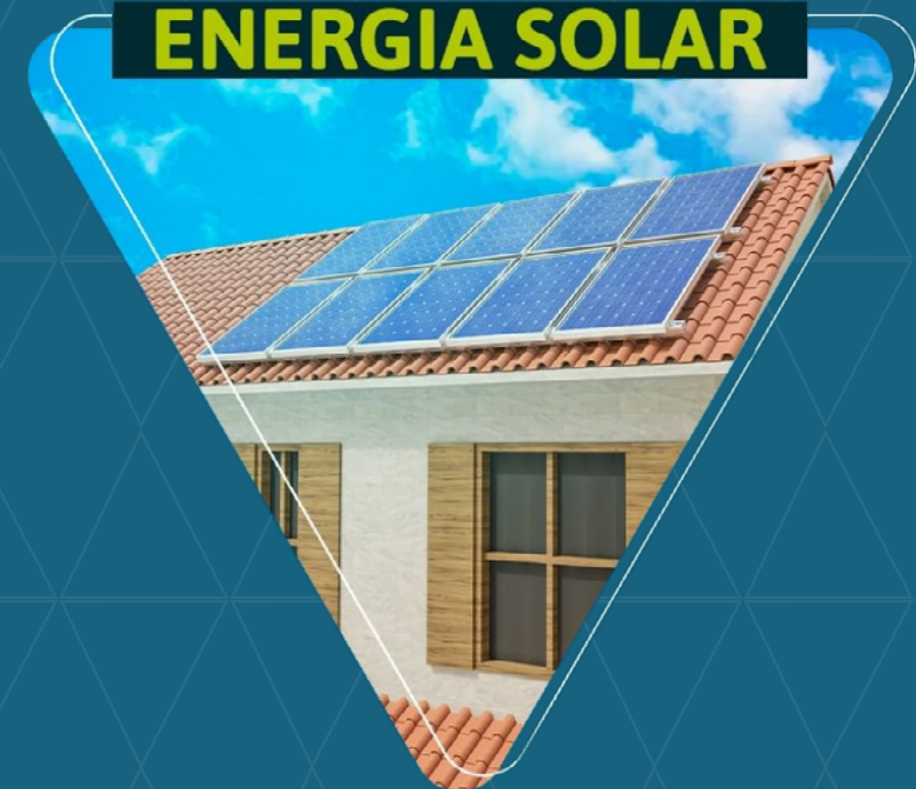
EXPECTATIVA É DE ZERAR OS CUSTOS COM A CONTA DE ENERGIA E ESTAR INSERIDO EM UM MODELO SUSTENTÁVEL DE CONSUMO! O VALOR DO INVESTIMENTO SE PAGARÁ EM APENAS 2,5 ANOS (PAYBACK), E COM UMA VIDA ÚTIL DE 25 ANOS. EM RESUMO SÃO QUASE 400KWH/DIA SENDO GERADOS NOS TRAZENDO MAIOR EFICIÊNCIA OPERACIONAL, ECONOMIA FINANCEIRA E RESPONSABILIDADE AMBIENTAL. NESTE PRIMEIRO MÊS, JÁ DEIXAMOS DE EMITIR AO MEIO AMBIENTE MAIS DE 6 TONELADAS DE CO2.”

Emerson Leite, Diretor Presidente

Linhas de Crédito



LINHA DE CRÉDITO PARA ENERGIA SOLAR



COOPEREMB LANÇA LINHA DE CRÉDITO PARA ENERGIA SOLAR

Sustentabilidade é coisa séria!

Seu projeto de energia solar, para a sua casa, vai sair do papel! É que a Cooperemb acaba de criar uma Linha de Crédito que financia 100% do seu projeto! Agora ficou fácil, não é?

A energia solar residencial já é uma realidade! Além de colaborar com o meio ambiente e preservação dos recursos naturais, ainda garante economia na conta de luz e autonomia energética! E se esse é seu desejo, a Cooperemb realiza. Veja como é fácil!

Procure nosso atendimento e solicite uma simulação:
www.cooperemb.com.br/atendimento

COMO A COOPEREMB PODE ME AJUDAR?

- Financiamento de até 100% do projeto
- Parcelamento em até 60 vezes
- Desconto em débito bancário Cooperemb
- Carência de até 90 dias para a primeira parcela

MAIS INFORMAÇÕES, FALE COM NOSSOS CONSULTORES!

IMPORTANTE! A cobrança dos custos de distribuição para quem gera a própria energia solar, apelidada de "taxação do sol", foi adiada! Mais um atrativo para quem deseja ter energia solar em casa! Aproveite!

*Serviço sujeito à análise de crédito

A vida agradece

Consumir de forma exagerada pode trazer riscos para você e para o planeta. Para se ter uma ideia, por ano, são produzidos no mundo 1.3 bilhão de toneladas de lixo. 78 milhões de toneladas só no Brasil. E todo esse resíduo causa impactos ambientais negativos ao meio ambiente. Mas pequenas atitudes na sua rotina podem causar grandes mudanças nesse cenário.

Pensando nisso, separamos 5 dicas para você buscar alternativas menos agressivas ao meio ambiente, adotar hábitos sustentáveis no seu dia a dia e transformar o mundo em mais beleza e menos lixo!

1. SEPRE O LIXO

Separar o lixo é uma iniciativa simples para você fazer na sua casa e contribui para a diminuição da quantidade de resíduo que é destinada a aterros sanitários e lixões. O processo de reciclagem possibilita que os materiais voltem ao ciclo produtivo sem utilizar novos recursos naturais. Então, separe vidros, plásticos, metais e papéis. Eles podem ser enviados para coleta seletiva de sua cidade, cooperativas ou catadores. Já itens como baterias, lâmpadas, equipamentos eletrônicos, medicamentos e óleo de cozinha, que são altamente poluentes, devem ser levados para ecopontos específicos – supermercados, farmácias ou unidades especializadas em recolher esses materiais.

2. REUTILIZE EMBALAGENS

Você tem costume de reaproveitar embalagens de alimento para armazenar outros? É um hábito sustentável que já faz parte da sua rotina, e não exige grandes esforços. Reutilizar o que compramos colabora para que a gente consuma menos. Desse modo, o volume de lixo que geramos em nossas casas também diminui.

Além do pote de sorvete, você pode reutilizar embalagens de vidro para armazenar doces e grãos, por exemplo. As garrafas PET, por sua vez, podem ser transformadas em vasos de plantas e em objetos de decoração. Esse processo de reutilização ajuda a mitigar os danos ambientais. É só usar a criatividade para dar nova vida aos materiais!



3. ESCOLHA PRODUTOS COM REFIL

Quando for comprar um produto, verifique se ele possui refil. Assim, na próxima compra, você só troca o conteúdo, economiza dinheiro e ainda gera menos lixo para o ambiente. Só a escolha desse tipo de embalagem já evita o descarte de 1,6 mil toneladas de resíduos no planeta por ano. Outro benefício para o meio ambiente é que a produção de refis evita que 4,3 mil toneladas de gases de efeito estufa sejam emitidas na atmosfera, o equivalente a 770 viagens de carro ao redor da Terra.

4. UTILIZE SACOLAS RETORNÁVEIS

A maior parte do lixo que entope os oceanos é composto por plásticos, como o usado nas sacolinhas descartáveis. Isso prejudica a vida marinha e a nossa. Cerca de 83% da água que sai das nossas torneiras contém partículas do material, e seus químicos tóxicos podem ser encontrados em nossa corrente sanguínea. Para ajudar a reverter esse quadro, lembre sempre de usar sua ecobags.

CHEGOU O AGREGADOR FINANCEIRO

Acesse suas contas
bancárias em um único
lugar, no App Sicoob.



- Mais liberdade na sua experiência financeira.
- Praticidade e segurança.

É só compartilhar os dados
das instituições pelo Open Finance.

Mais que uma escolha financeira.

Central de Atendimento

Capitais e regiões metropolitanas: 4000 1111* | Demais localidades: 0800 642 0000 | SAC 24 horas: 0800 724 4420 | Ouvidoria: 0800 725 0996 de seg. a sex., das 8h às 20h - ouvidoriasicoob.com.br | Deficientes auditivos ou de fala: 0800 940 0458 - de seg. a sex., das 8h às 20h
*Caso a localidade não possua o serviço 4000 ou 4007, informe o n° da operadora mais o DDD 61 (0xx61 4007 1111).